

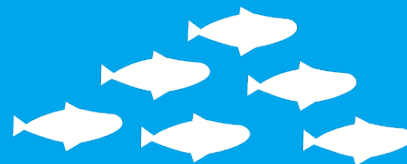


Veterinærinstituttet  
*Norwegian Veterinary Institute*

# Ikke no' stress 1: Syke forventninger til smolten -

Regnearkutsett hele året med sår og død som konsekvens?  
Tekmar 2022

Brit Tørud,  
Rådgiver,  
Veterinærinstituttet



# Verdiskaping

- Vaksiner har vært redningen
- Store investeringer
- Krever årstidsuavhengighet
- Krav til kvartalsrapporter
- Krav fra børs og aksjonærer

- Store investeringer i forskning
- Speiler det dødeligheten?
  - I følge Veterinærinstituttets Fiskehelse rapport, nei



Foto: Rudolf Svensen

# Laksen selv

- Er veldig fleksibel
- Men fleksibiliteten er ikke grenseløs
- laksen er
  - en ferskvannsfisk → til den er smolt
  - en brakkevannsfisk → få dager - et par uker
  - en saltvannsfisk → etter smoltifisering

# Vekselvarmt «produksjonsdyr»

- RAS åpner for intensivering
- Høyere temperatur
- Kontinuerlig lys
- Ingen begrensning på smoltvekt
- Ingen temperaturgrense for utsett

# Optimalisering

- Hvor «plastisk» er laksen?
- Hva med den ekte smolten?
- Hvilke grenser setter laksen?
- Hvilke driftsforhold er best?

# Laksen sin helsekonto

- Starter livet med et innskudd
- Øke innskuddet - bygge helse inn i fisken
- Reserve til stressende situasjoner

# Krige mot biologien

-tømme helsekontoen

eller

# Optimalisere forholda

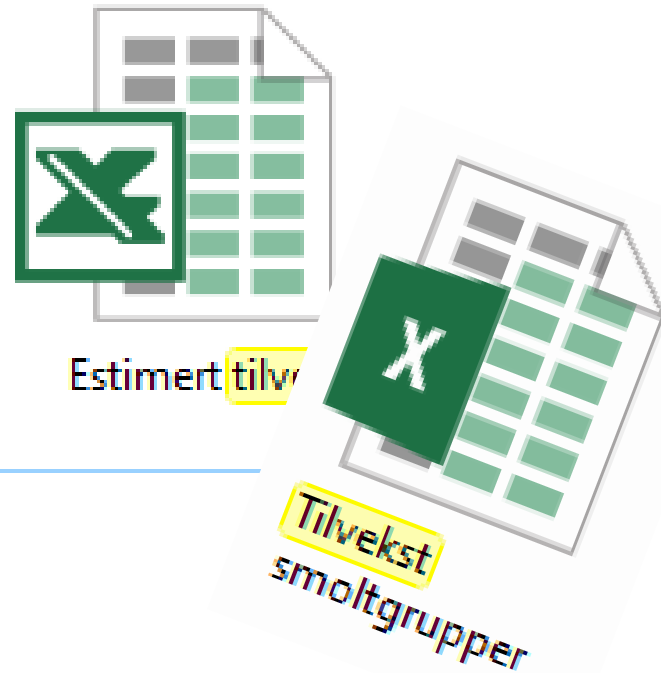
-fyller på helsekontoen



# Hva er galt med regnearket?

The image shows an Excel spreadsheet with columns for dates (26.nov, 03.des, 14.des) and rows for dates from feb to feb. The data includes numerical values and percentages. A green overlay contains the following text:

- Excel
- Siste
- I dag
- dødt
- Utføring uke 36
- Hjerteklaffer oversikt a
- D: » Registreringer av hjertek
- Død- fisk per uke

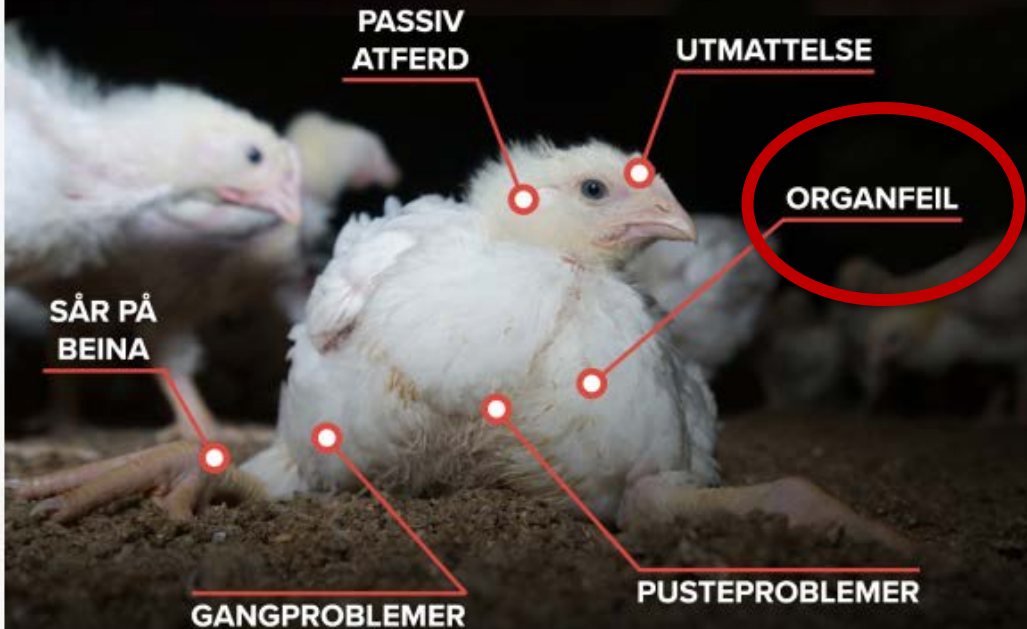




# Påfyll eller forbruk av helsekontoen

- Stabil og god vannkvalitet er bra
  - laksen har en indre døgnrytme
  - laksen har også en årstidsrytme
- Hvor langt kan laksens biologi tøyes?

# DETTE ER ROSS 308



Anima 8. okt. 2020

## Turbokyllingen

- Organfeil
- Beina svikter
- Pusteproblem er

# Kyllingprodusenter får skryt av dyrevernerne: Har vært i tvil om det overhodet var mulig

8. jun 2022 – 09:49

f Facebook

Twitter

in

WhatsApp

Pin

t

Print




## Hvordan er det med laksen?

Foto: Jøte Toftaker

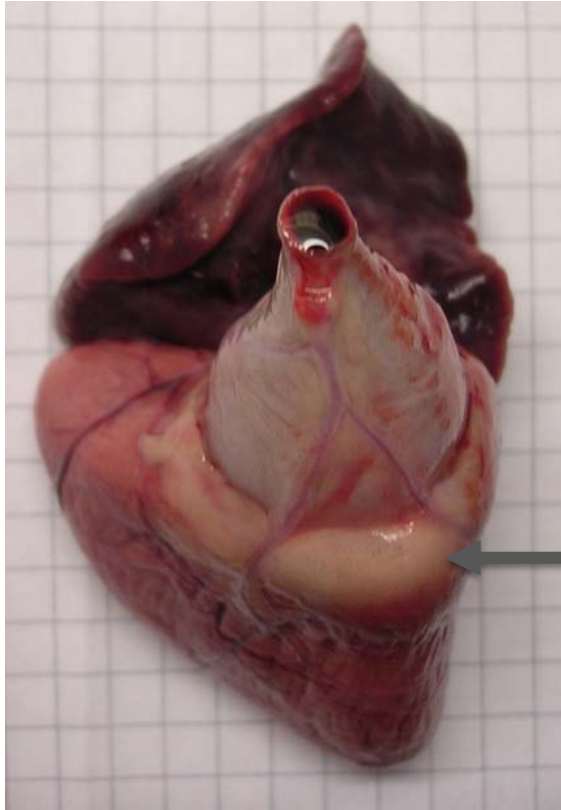
# Turbolaksen

- Hjertefeil
- Deformiteter
- Nedsatt immunitet
- Sår
- Gjelleproblemer



Kommer  
til syne på  
matfisker

# Turbolaksen



# Den ville



# Fettav- leiring







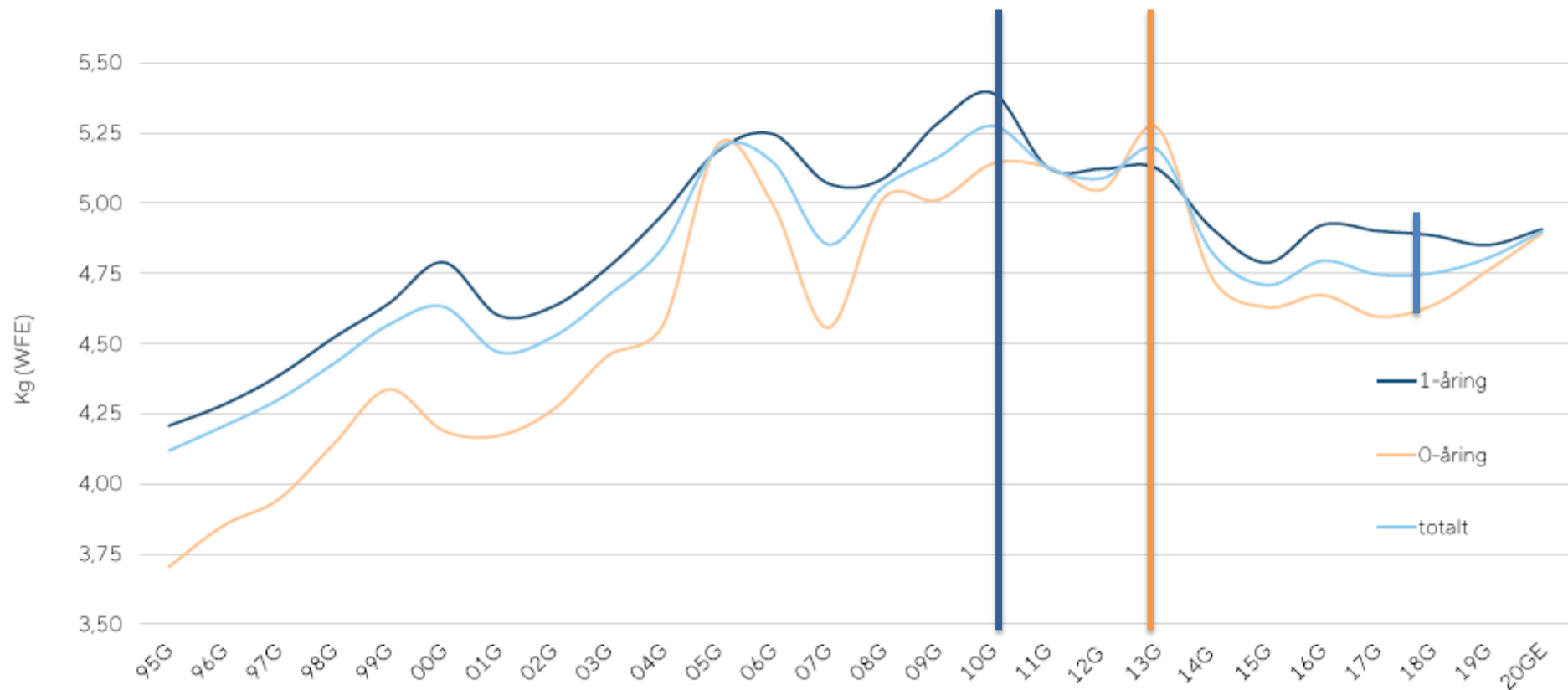




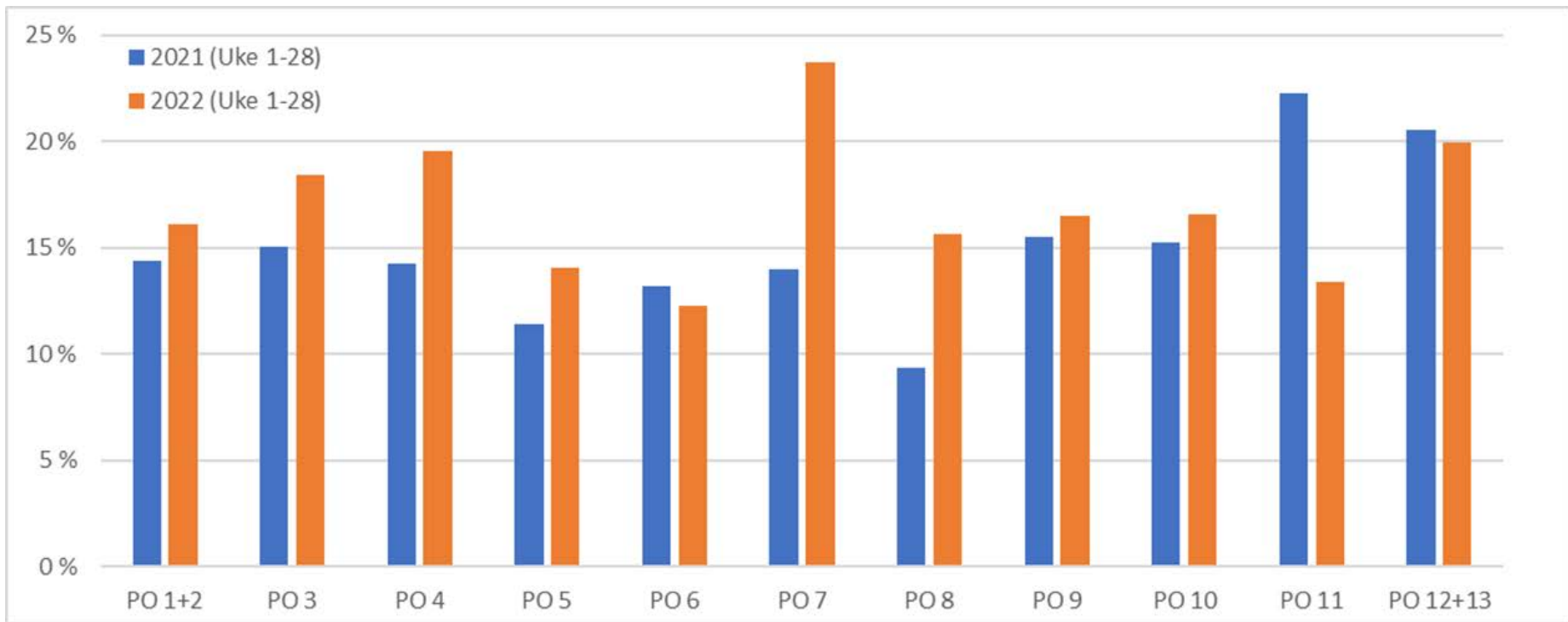
# Har vi fisken kjær?

- Et av fokusområdene på produktivitetskonferansen 2022
- Ja, mange av de som jobber med fisken
- Ja, dyrevernere
- men.....

# laktevekt pr. generasjon

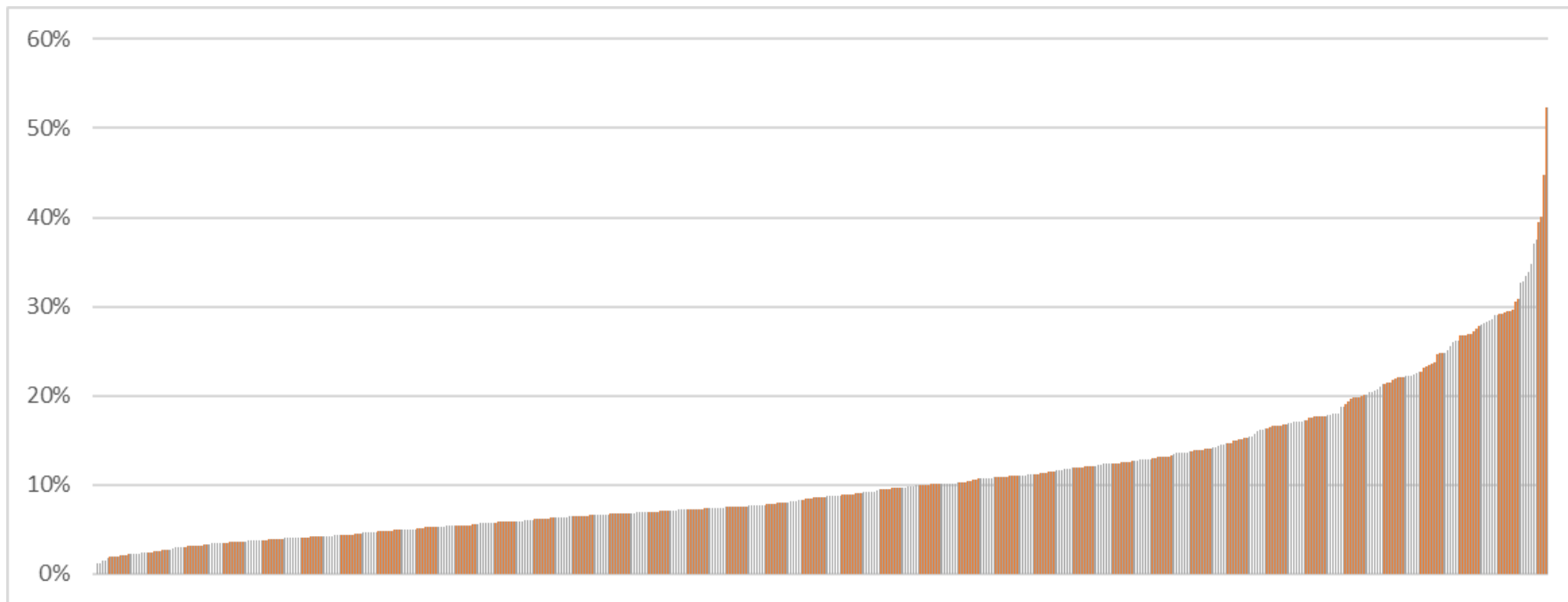


# Andel prodfisk uke 1-28



Kilde: Mattilsynet, v/A. Skrudland

# Prodfisk på lokalitetsnivå



Kilde: Mattilsynet, v/A. Skrudland

Turbosmolten



Noe i mellom?

Gammelsmolten



14. november  
2022 i  
LandbasedAQ

Ved Nofima Sunndalsøra skal deler av Temp-intens forsøket foregå. Her ser du Per Brunsvik, stasjonsbestyrer ved Nofima Sunndalsøra sammen med seniorforsker og prosjektleder Åsa Maria Espmark. Foto: Terje Aamodt

**- Er deler av dagens oppdrett for intenst?**



# Hva kan vi ikke vaksinere mot?

- Naturens luner
- Økning i produksjonsfisk
- Krav fra investorer
- Grådighet

*Faglig ambisiøs, fremtidsrettet og  
samspillende - for Én helse!*



**Veterinærinstituttet**  
— *Norwegian Veterinary Institute*

[www.vetinst.no](http://www.vetinst.no)