

Gilde Norsk Kjøtt

Viktor Varan

Plan- og logistikkdirektør

Gilde Region Nord

viktor.varan@gilde.no
79 89 83 01 - 950 62 032

8.12.2005



Hvordan tenker store selskaper logistikk?

- Gilde i tall
- Kjøttmarkedet i Norge
- Logistikkegenskaper/utfordringer
- Varestrømstyring - “Planløypa”
- Logistikkmålinger



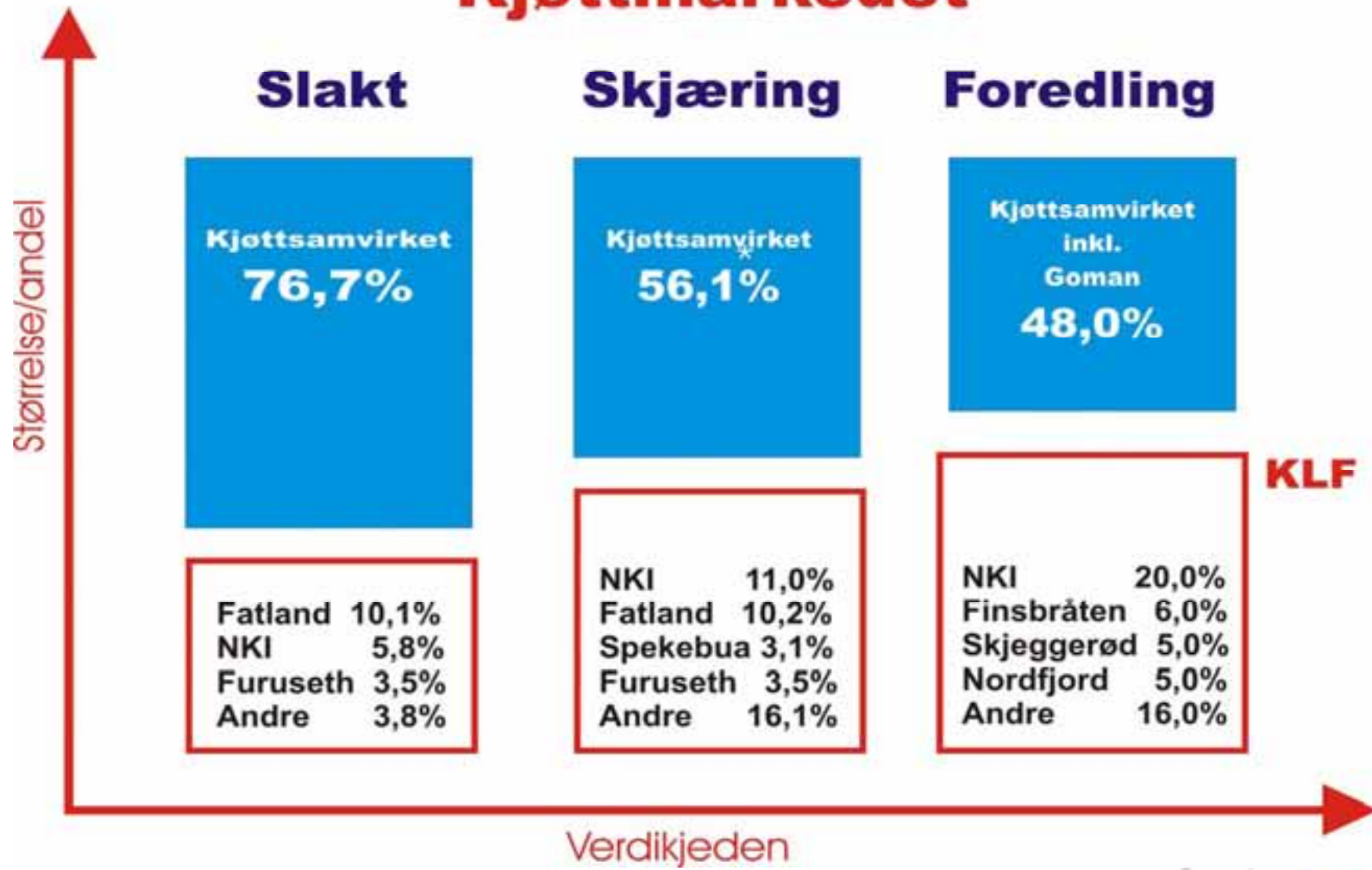
Gilde i tall

Område	Ant anlegg	Volum
Slakting	23	Ca 170 mill kg
Skjæring	21	Ca 112 mill kg
Foredling	15	Ca 100 mill kg
Ekspedisjoner	9	Ca 100 mill kg

- Totalt 33 anlegg
- Eid av ca 29.000 bønder (andelslag)
- Totalomsetning ca 11 mrd/år



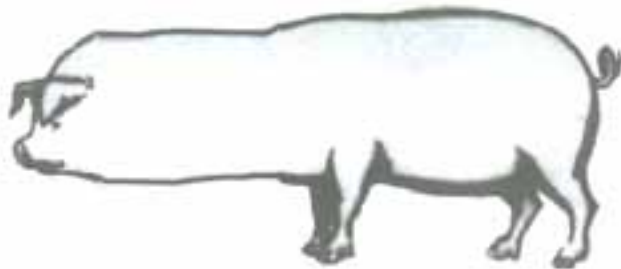
Kjøttmarkedet



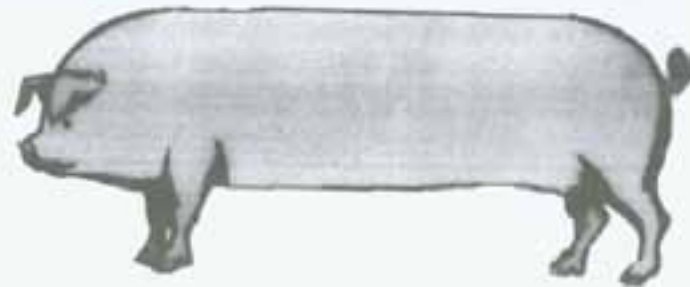
Logistikkegenskaper

Vi skal selge hele dyret hele tiden og i størst mulig grad i fersk tilstand

SOMMERGRIS



JULEGRIS



Logistikkegenskaper

- Bunden produksjon (behov for en del utløser alt)
- Kort holdbarhet (ubearbeidet maksimum 5 dager)
- Verdiforringelse fra tid 0 (2% svinn = 100 mill kr)
- Kort ordreledetid
 - 50-80% leveres innen 24 timer
 - ==> ekspederes samme dag
 - ==> produksjon for lager
 - ==> prognoser styrer produksjonen
- Stor variantbredde, ca 1000 ulike varer/uke
- Stort aktivitetstrykk (viktig for handelen)
- Stort transportbehov

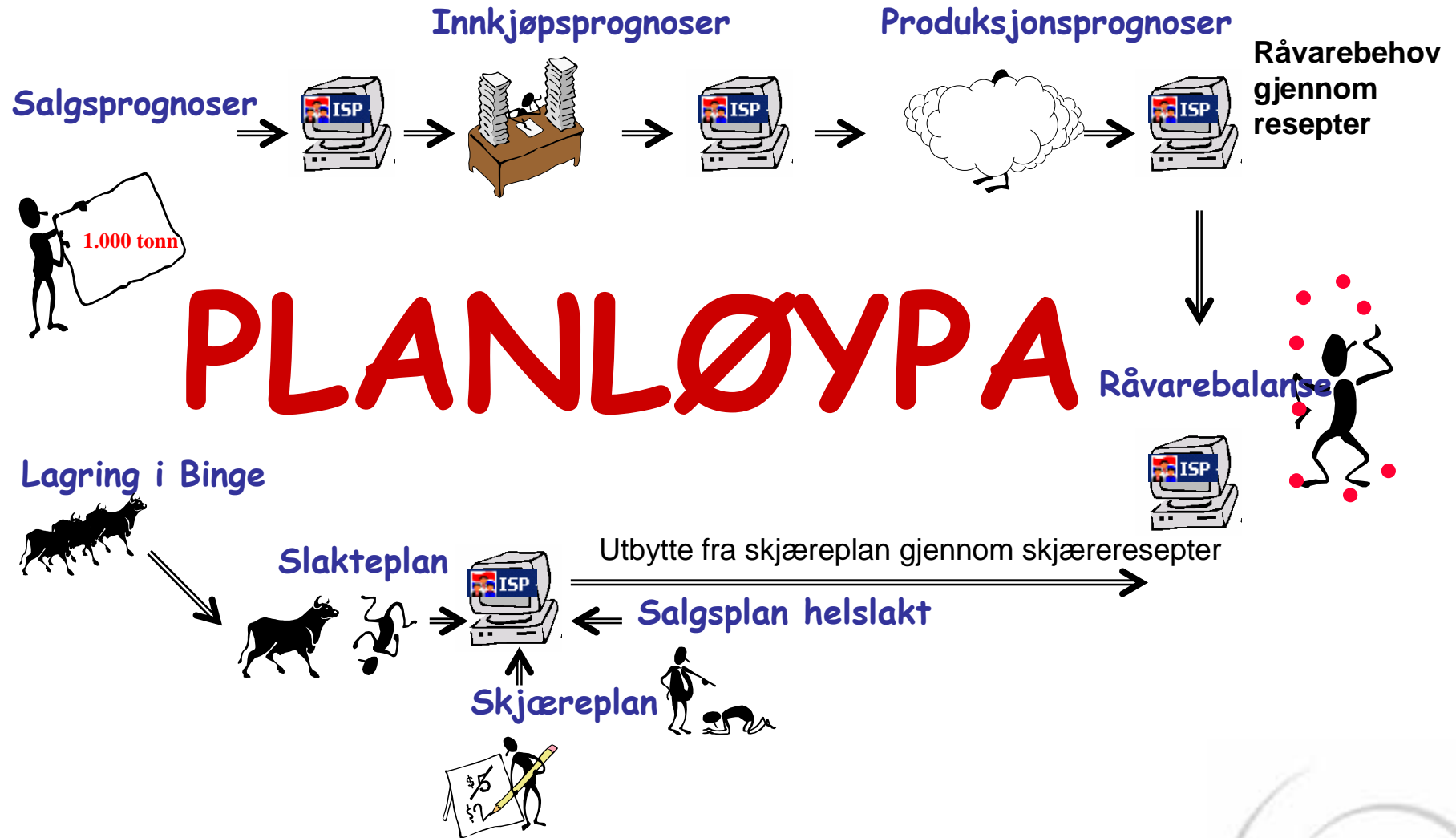


Gildes varestrømstyring

- Transportsystem som alltid virker
- Kapasiteter og tider er kjent og forstått
- Regler, rutiner og avtaler i hele varekjeden
- Arbeidsoppgaver og frister
- Informasjon, kommunikasjon og koordinering
- Planlegging i alle ledd og tidsdimensjoner
- Aktiv styring av hele kjeden



Gildes varestrømstyring



Gildes varestrømstyring

Planløypa - Kort horisont: SKAFFE VARER



➡ Hovedfokus: lage planer og styre vareforsyningen

- ➡ Spesifikke oppgaver gjennom hele plankjeden
- ➡ Beskrevne frister for alle oppgaver
- ➡ Arbeidsform:
 - ➡ Grovplan/prognose for uke 2-3
 - ➡ Korrigerede planer/prognoser for uke 1-2
 - ➡ Konkrete bestillinger for uke1



Varestrømstyring - kommunikasjon

Planløypa- Kvartalsplan

Produkt	Styringssignal																
Storfe																	
Storfe 14%	Ingen grunn til å bremse noe. Vi har bar dekning og stort lager. Så kjøttdeig på menyen frem mot påske er ønskelig.	3 ●	4 ●	5 ●	6 ●	7 ●	8 ●	9 ●	10 ●	11 ●	12 ●	13 ●	14 ●				
Storfe 21%	Signalene viser bra dekning i hele perioden. Så karbonadekaker og annet som forbruker 21% er vi glade for.	3 ●	4 ●	5 ●	6 ●	7 ●	8 ●	9 ●	10 ●	11 ●	12 ●	13 ●	14 ●				
Storfe 5%	Fremdeles styrte akt. i tett dialog mellom lokal råvare/salg og koordinert av Freddy. Det signaliseres balanse til noe manko men vi har et stort fryselager.	3 ●	4 ●	5 ●	6 ●	7 ●	8 ●	9 ●	10 ●	11 ●	12 ●	13 ●	14 ●				
Storfe indrefilet	Signalene viser balanse i perioden. Ikke rom for å øke på noe.	3 ●	4 ●	5 ●	6 ●	7 ●	8 ●	9 ●	10 ●	11 ●	12 ●	13 ●	14 ●				
Storfe rundstek	Maks uttak hele perioden. Freddy styrer akt.nivå i tett kontakt med lokal råvare og/salg.	3 ●	4 ●	5 ●	6 ●	7 ●	8 ●	9 ●	10 ●	11 ●	12 ●	13 ●	14 ●				
Storfe mørbrad	Dekning i perioden slik signalene nå viser. Men obs!! uke 9 en stor akt. 18 tonn.	3 ●	4 ●	5 ●	6 ●	7 ●	8 ●	9 ●	10 ●	11 ●	12 ●	13 ●	14 ●				
Storfe rundstek																	
Storfe entrecote	Signalene viser balanse i perioden. Vær Obs! uke 10 og uke 12 to store akt. hhv. 17 og 25 tonn.	3 ●	4 ●	5 ●	6 ●	7 ●	8 ●	9 ●	10 ●	11 ●	12 ●	13 ●	14 ●				



Logistikkmålinger

- Ser flere uker i sammenheng
- Ser prognose, kundeønske og levering sammen

