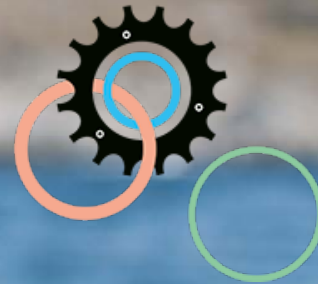


Full kontroll med smart teknologi

NAVIAQ



Sporing og dokumentasjon av operasjoner

Stjørdal 16.11.2016

Hvor er vi i dag?

Hva kan vi lagre og håndtere av data?

Operasjonene registreres på komponent nivå:

- Oppdretter
- Lokalitet (nr, geografi og tid)
- Bur/Merd-nr Flytekragenr og notnr











Velg objekt og trykk i kart for plassering



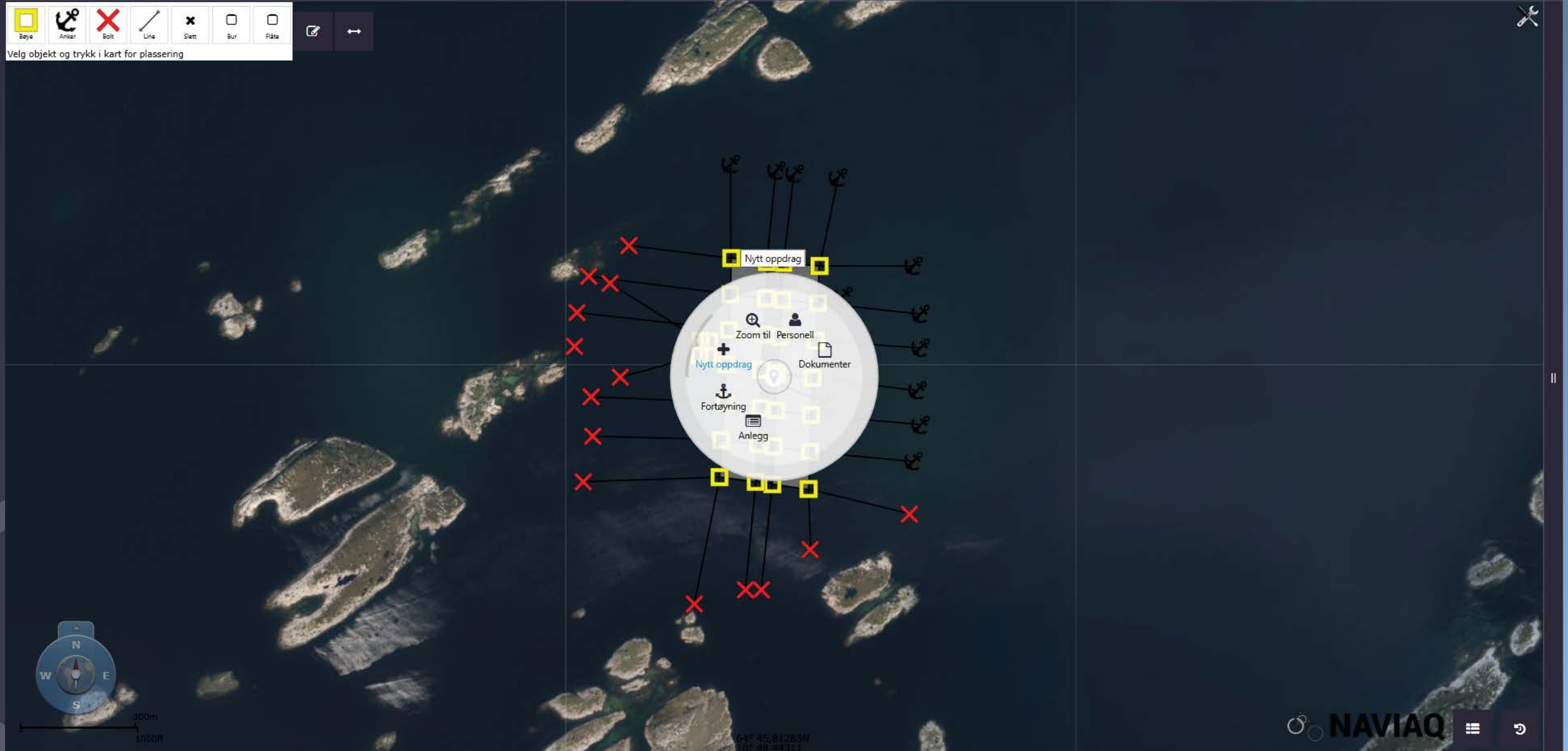
300m
1000ft

64° 45,81038N
10° 48,43804



Beige Anker Bolt Line Slett Bur Flåte

Velg objekt og trykk i kart for plassering





64° 45' 8.1285N
100° 40' 44.911E

Hva loggføres?


- Strøm
- Temperatur
- Saltinnhold
- O₂
- Sikt
- Lustall
- Score tall
- Vannprøver

Avlusning

 Ordrebekreftelse

 Håndtering av oksygen


 Miljø

 Forarbeid

Lus

Avlusning

Oppsummering

 Fakturagrunnlag

Fullfør arbeid

Forarbeid


Startet

Forarbeid per merd

Ny rad

Rediger rad

| Merd | DatoKlokkeslett | OmkretsI | PresenningID | GjennomsnittligVektPFiske | BiomasseTonn | Sultedgn | PPMogHoldetidAvtz | Merknad |
|------|---------------------|----------|--------------|---------------------------|--------------|----------|-------------------|------------------------------------|
| 1 | 13.11.2016 13:45:05 | 157 | 5 | 3400 | 459 | 4 | 1000/30 | Vurdering av PPM gjøres i prøvekar |

 Medgått arbeid og material **Oppdragslogg**

Til faktur

Beskrivelse

▼

Antall

▼

Enhet

▼

Serie

▼

Kommentar

▼

Faktur

Klikk her for å legge til

Historik

2013 til i dag – H2O2 data

2015 til i dag – Kombibehandlinger

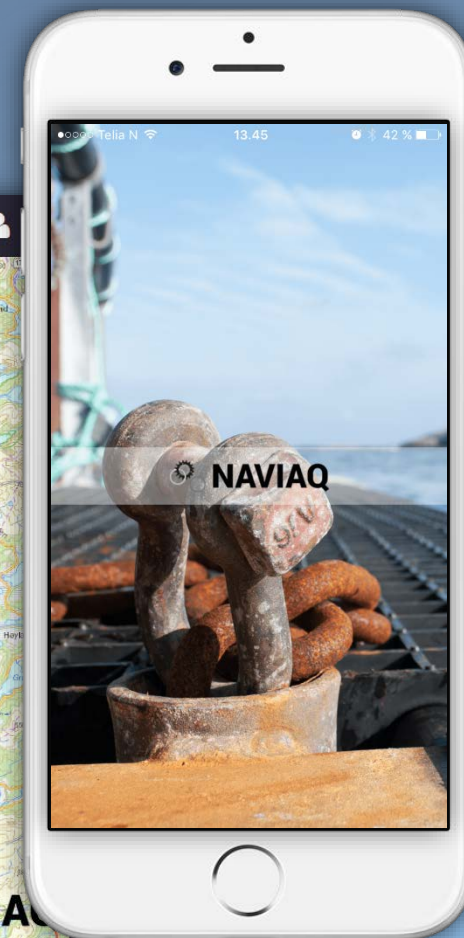
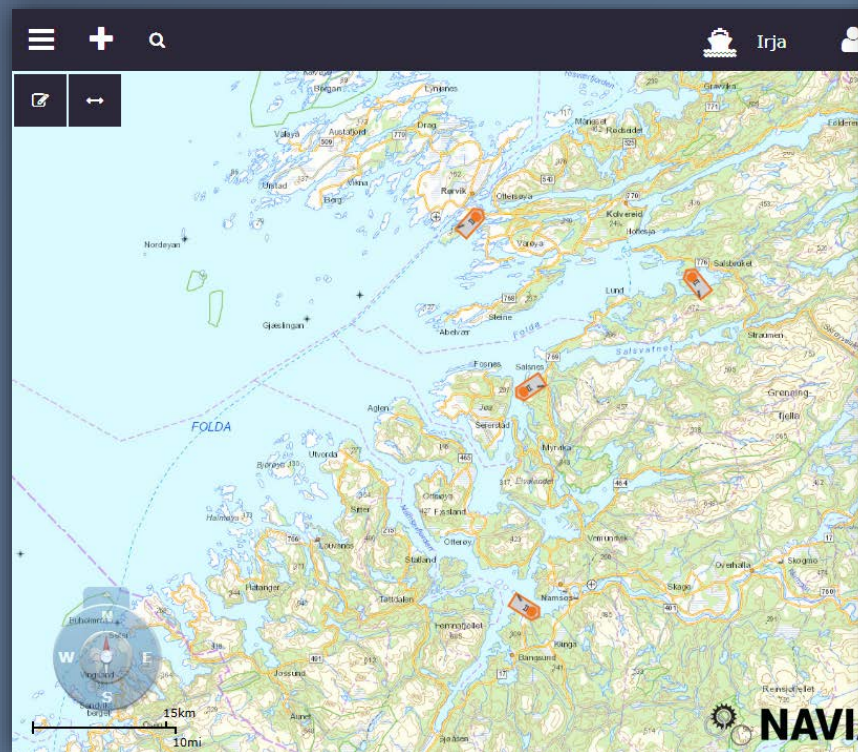
2016 til i dag – Ikke medikamentell



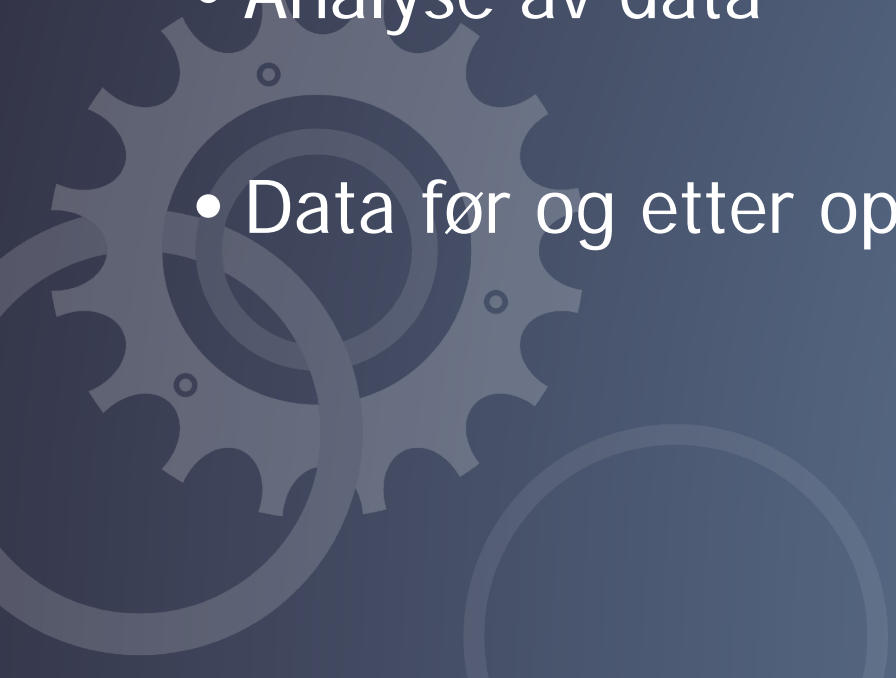


Feltverktøy

- Brukervennlig innputt av data



Fremtiden

- Værdata
 - Helse historikk
 - Algedata
 - Analyse av data
 - Data før og etter operasjon???
- 

Registrering av data...

- Verktøyene for registrering av data må automatiseres og tilpasses brukernes hektiske hverdag.
- Feltverktøy må på plass og alle disse må snakke samme språk.
- En felles data base for deling av data med rollestyring der eier kan velge hva og hvilke data som deles.

Utfordringer med data...

- Hvem eier dataene? Hva får vi bruke...???
- Er data pålitelig, er det sensor styrt data eller menneskelig data?
- Hvor, når og hvordan er data samlet?
- API... Hvordan kan data overføres mellom systemer? Kan dette gjøres i sanntid?
- Største utfordring: Data koster penger, hva er nytten, hvem har nytte av den og hvem skal betale for det?

Gevinst for hele verdikjeden

Sanntids informasjonsflyt
Sikrer samme info-grunnlag
Sikrer eierskapet til data.

