

Snurrevadfangst og transport av levende torsk

Jon-Ørn Pálsson

Thoroddur ehf

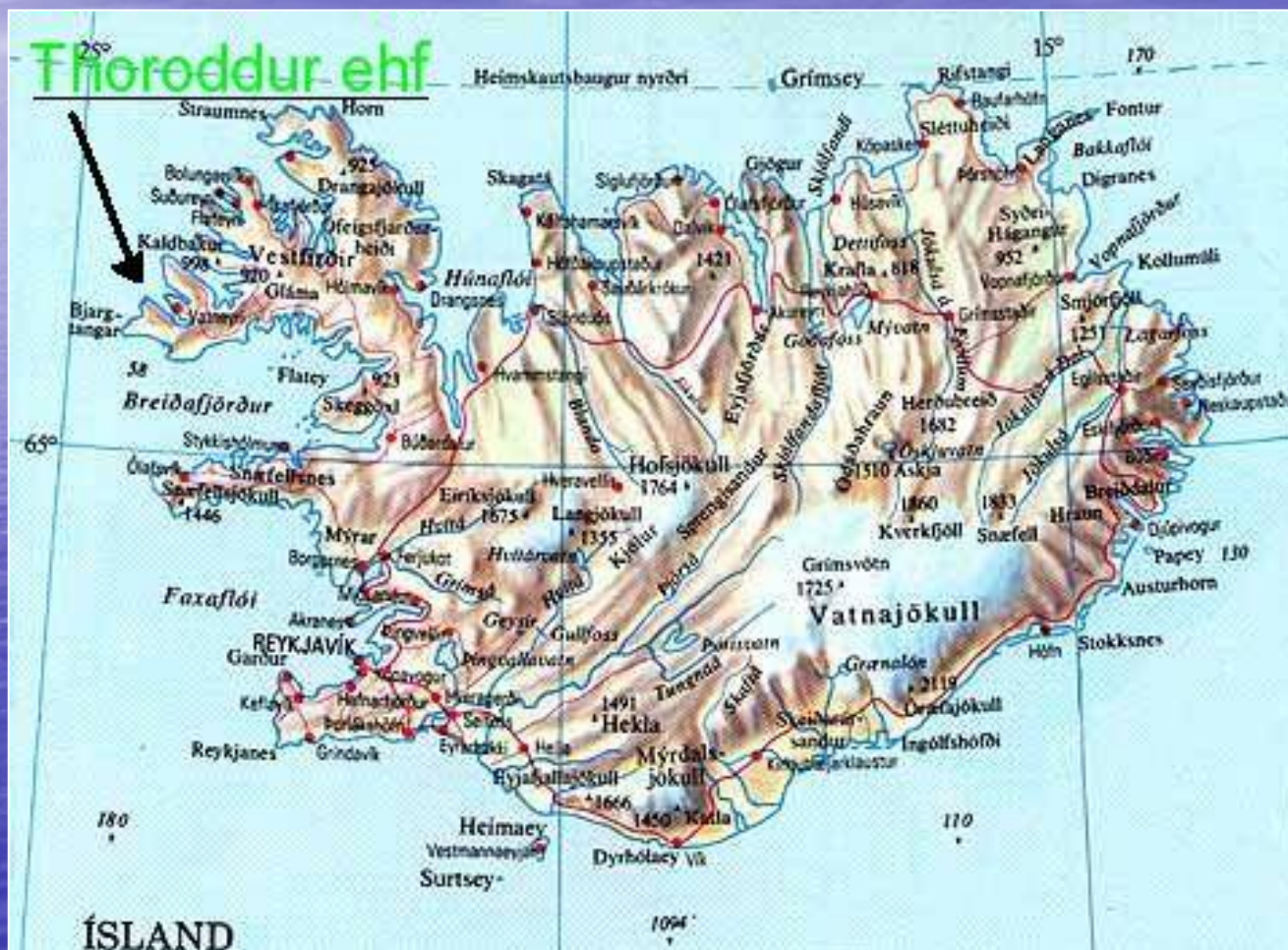
Island

Bakgrunn

- Fangsbaset torskeoppdrett startet hos fiskeriselskapet Thorsberg AS året 2000
- Året 2004 ble stiftet eget firma, Thoroddur AS
- I dag drives oppdrett på fire lokaliteter i to fjorder og samlet oppdrettsvolum på 26 tus m³ (18 mærer)
- Slagtet mengde var 96 tonns året 2004 og biomasse i sjøen er ca 300 tonns våren 2005
- Antall fast ansatte er 4 stk.

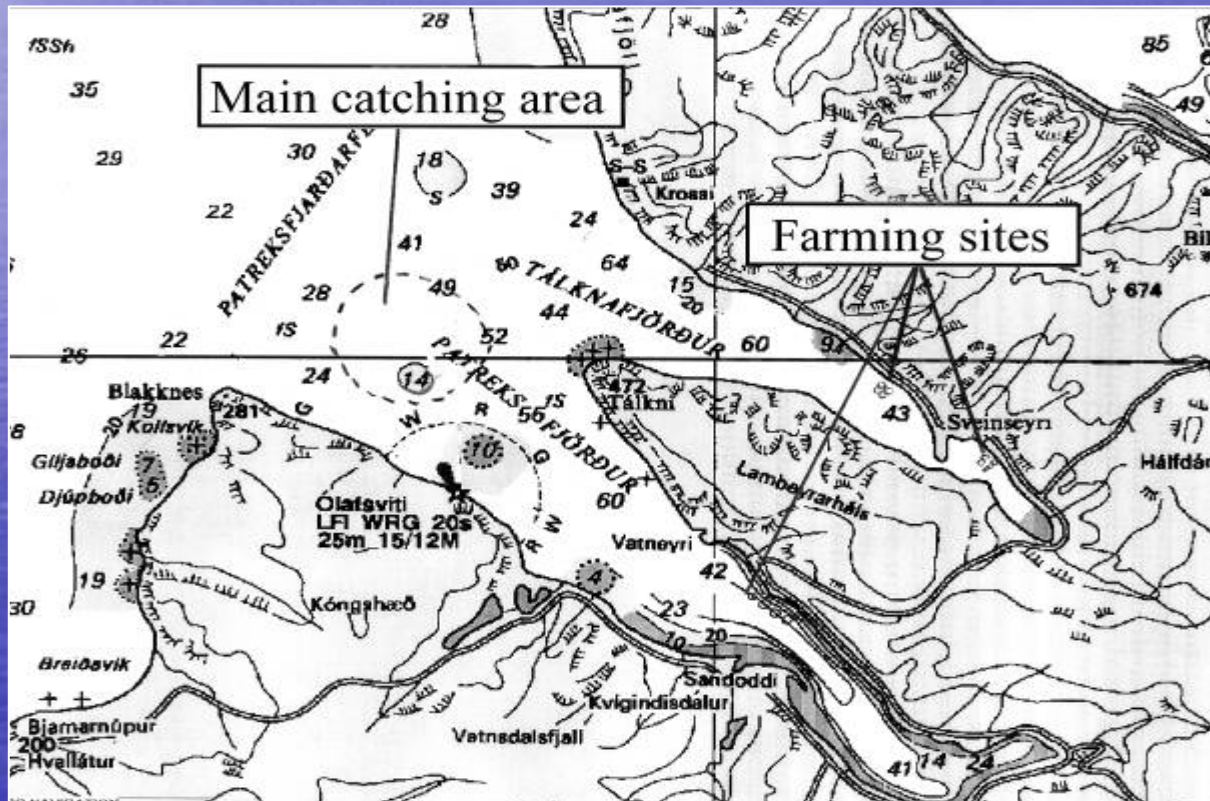


Thoroddur AS



ÞÓRODDUR ehf.

Fangst område og oppdretts lokalitet



PÓRODDUR ehf.



PÓRODDUR ehf.

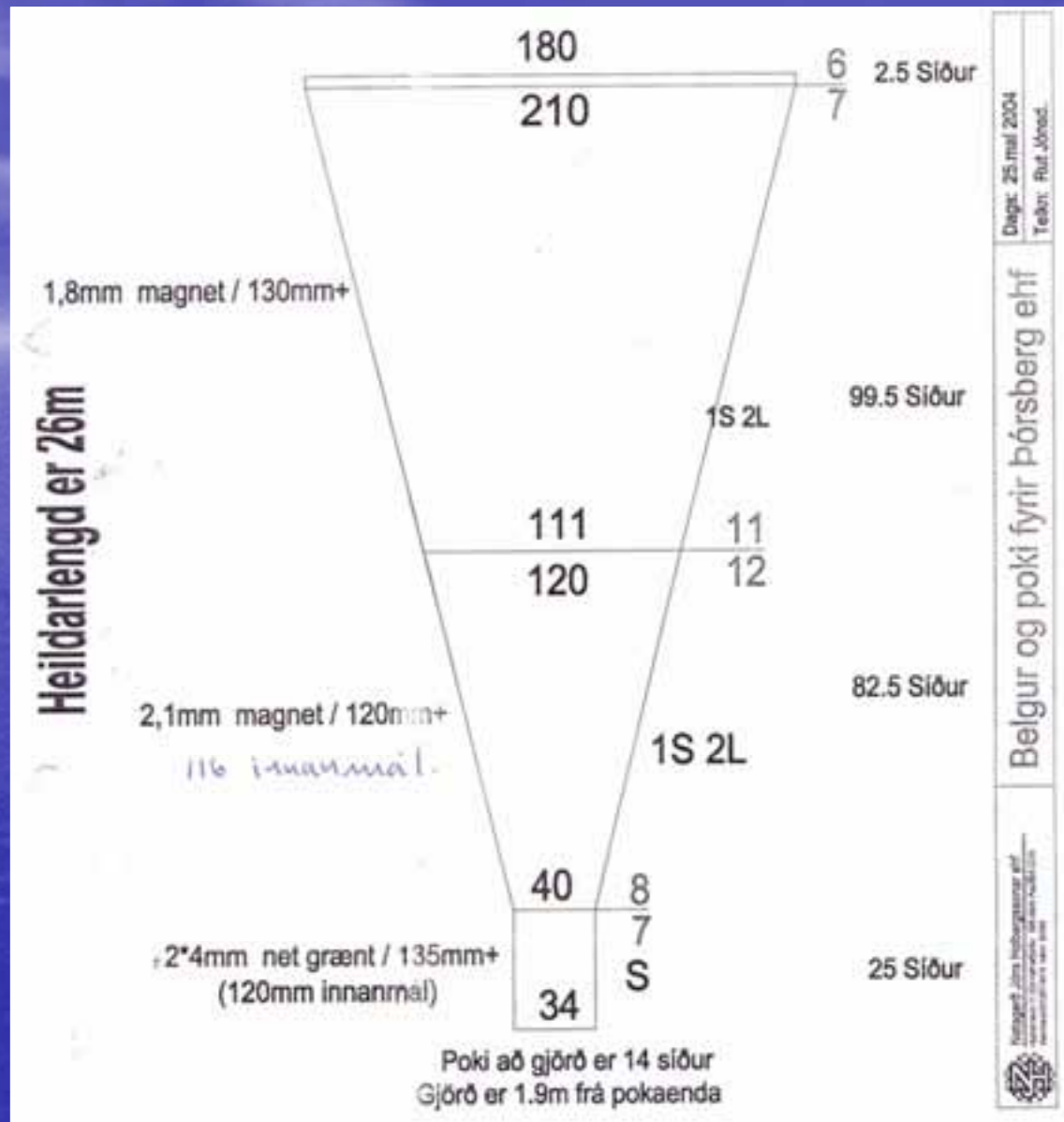
Erfaring med snurrevad fangst

- 34 tonns båt (16 m)
- Antall levende fanget torsk og satt i mærer
 - 2001 * 9 025 stk
 - 2002 * 17 525 stk
 - 2003 * 23 474 stk
 - 2004 * 48 986 stk



Til fangst
brukes det
vanlig 26 m
snurrevad

Fra 2003 er
det brukt
seilduk i
sekken
(posen)



ÞÓRODDUR ehf.



Fangstprosedyre

- Kastlengde på kveilene er 800-1200 meter
- Tau hastighet er ca 1,8 mil (0,9-1,0 m/sek)
- Båten trekkes tilbake når hivingen pågår
- Hiving av posen fra bunn tar vanligvis 8-12 min
- Heile fangstprosessen tar 30-40 min
- Pose med seilduk er åpnet og det hives ca 200 -300 kg torsk om gangen





Kast



Pose oppe



Hiving ombord





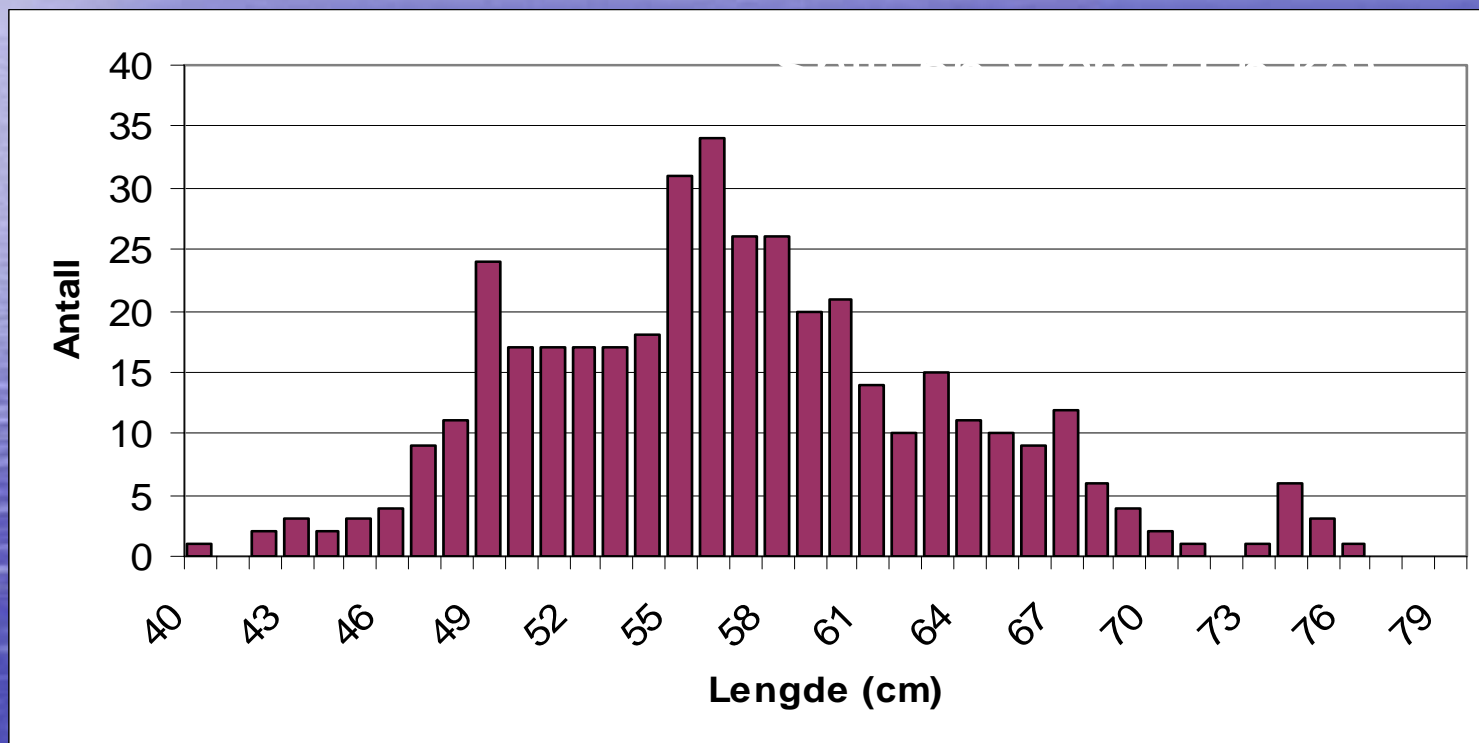
Fisken blir håvet til et tørt område hvor den telles til Transportkarene

All fisk sem er ikke i godt live blir sløyed straks

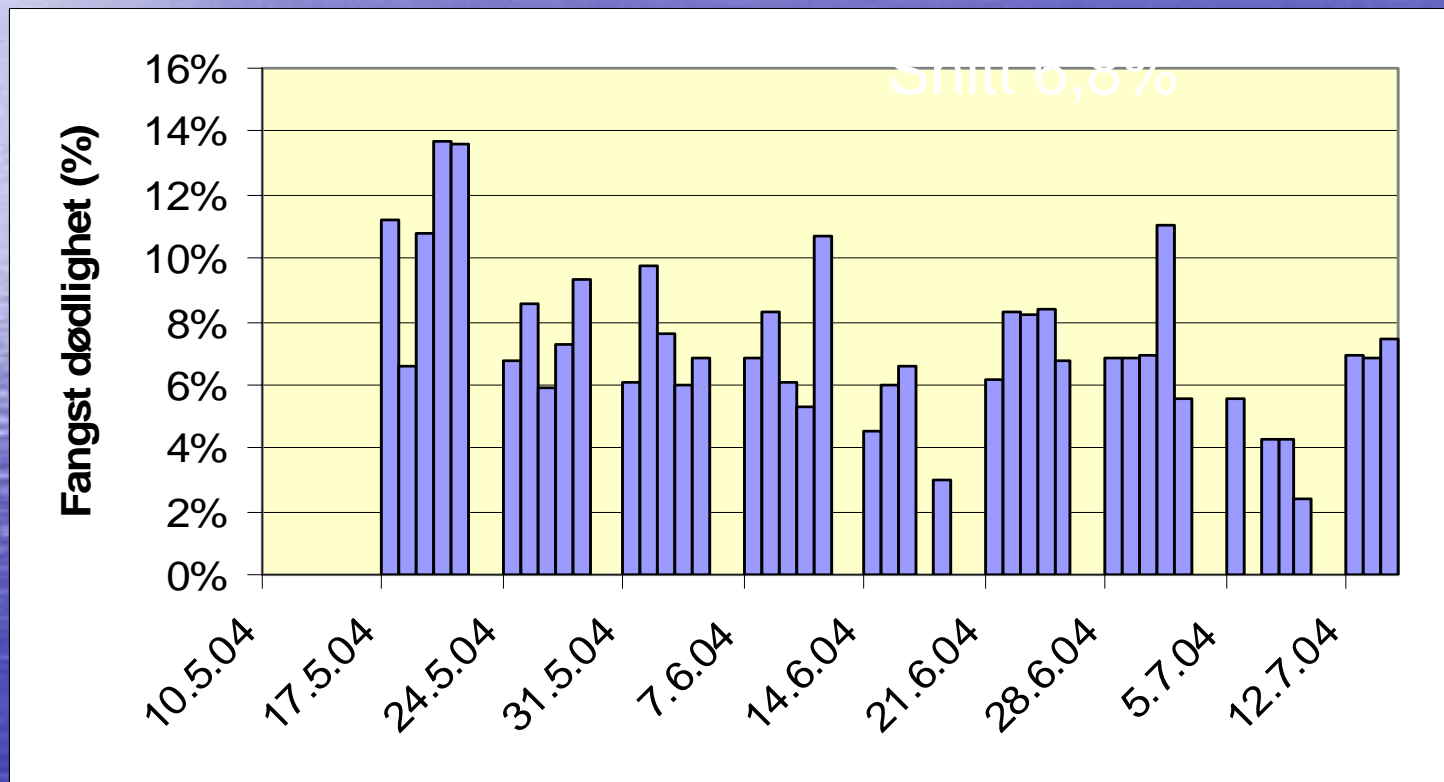


PÓRODDUR ehf.

Fangststørrelse



Fangst dødlighet



Transsport av fisk

- Transportvolum $5 \times 1000 \text{ m}^3$
- Vannvolum 20 l/sek
- Max tetthet 320 kg/m^3 (mai til 15. juni)
- Max tetthet 240 kg/m^3 (etter 15. juni)

- Transporttid fra fangstfelt er 60-100 min
- Ingen flytere settes i mærer (disse sløyes)





En del flytere i starten



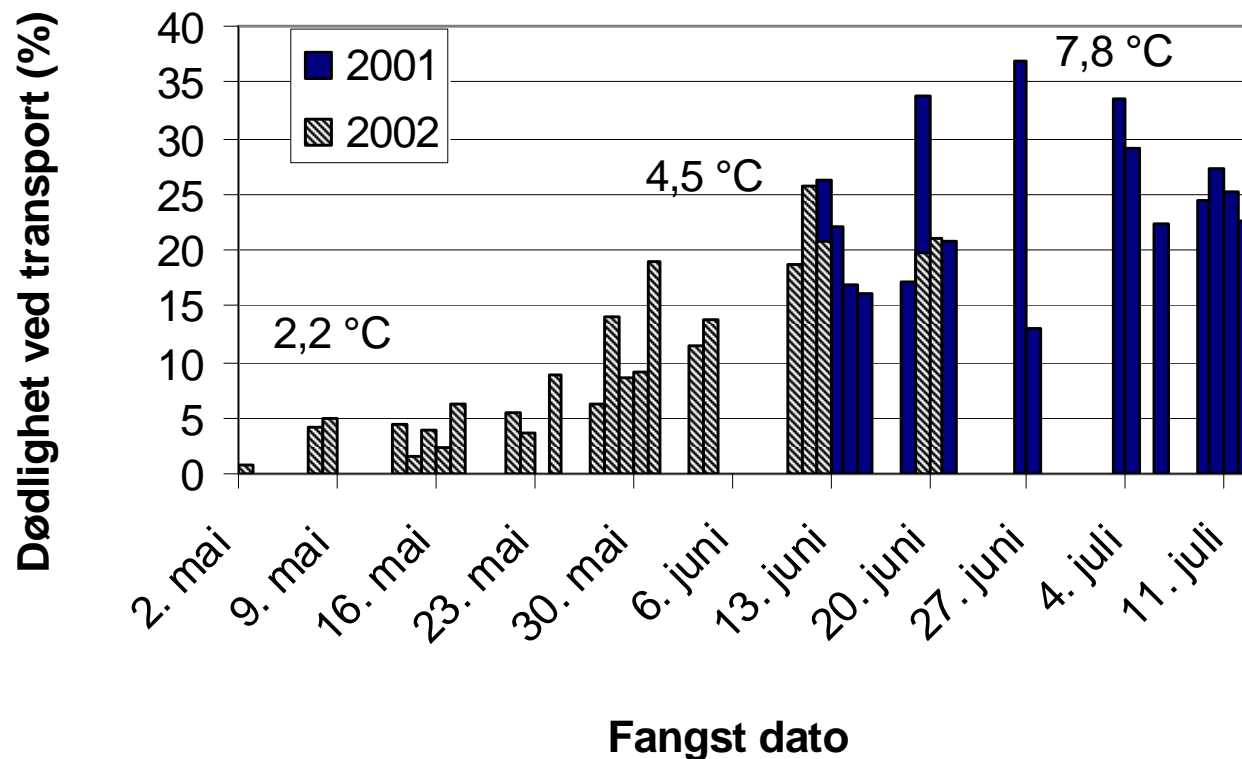
Luft tatt ut av svømmebløre



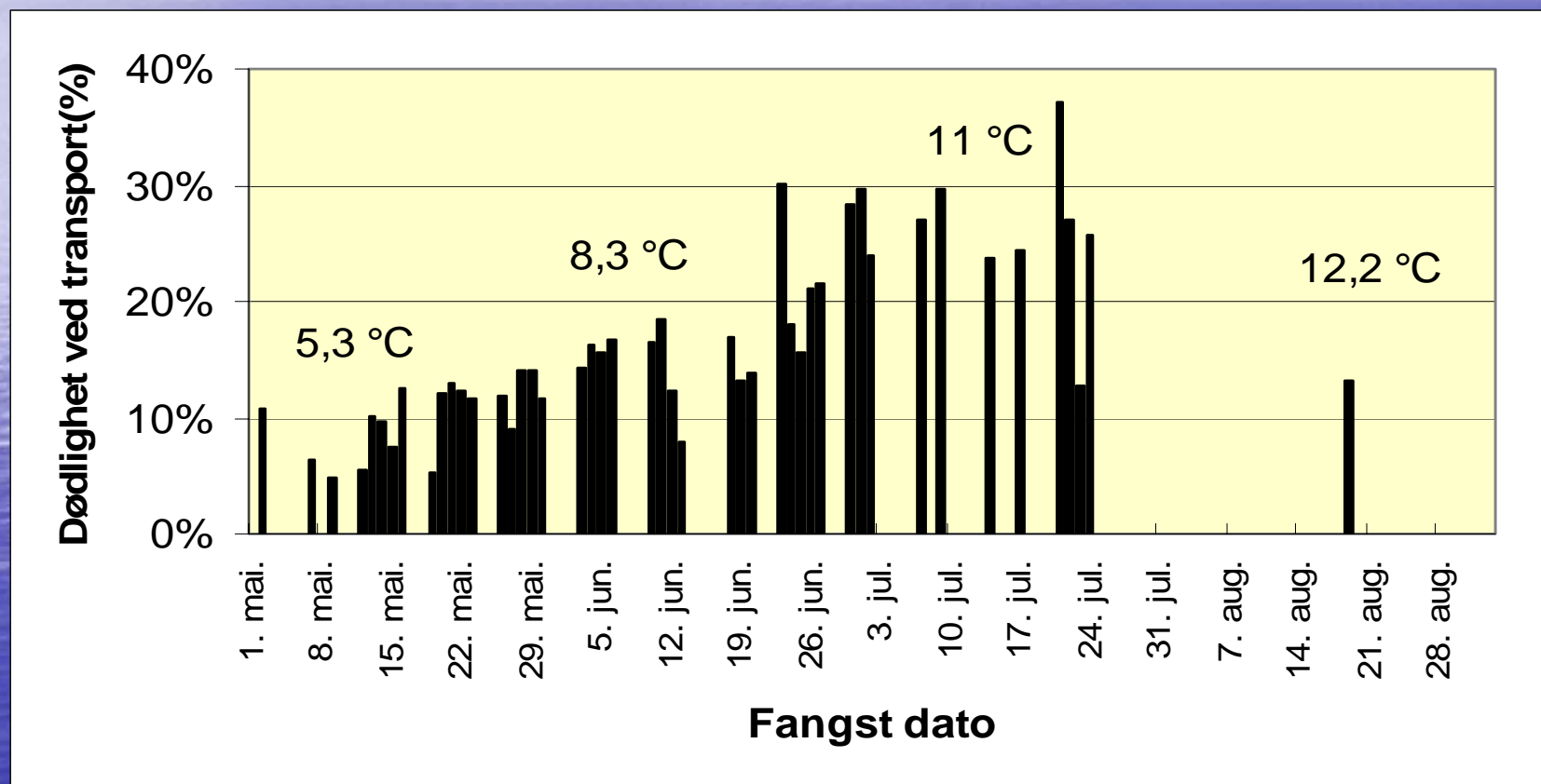
Fisk telles i mærene



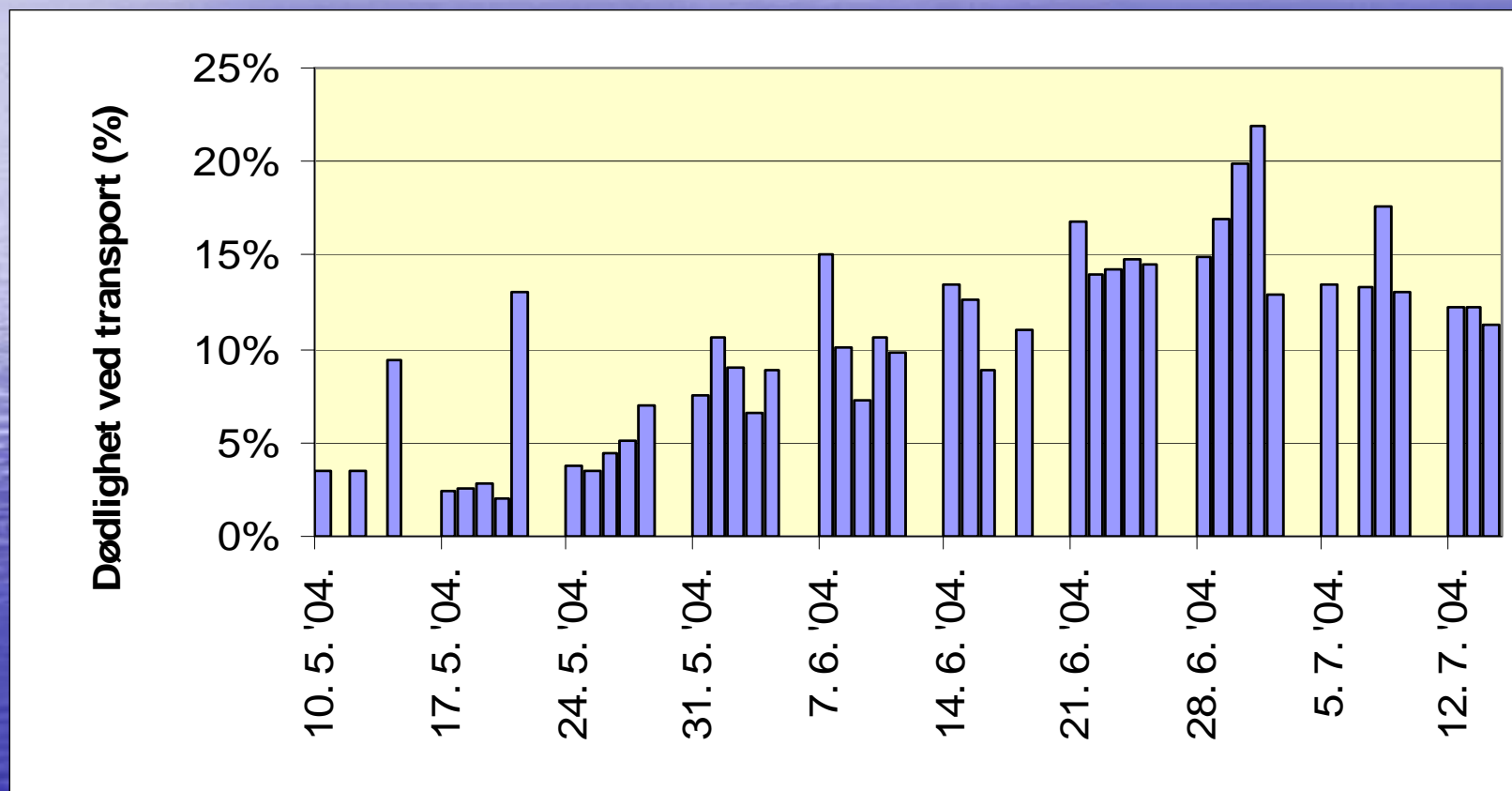
Dødlighet ved transport



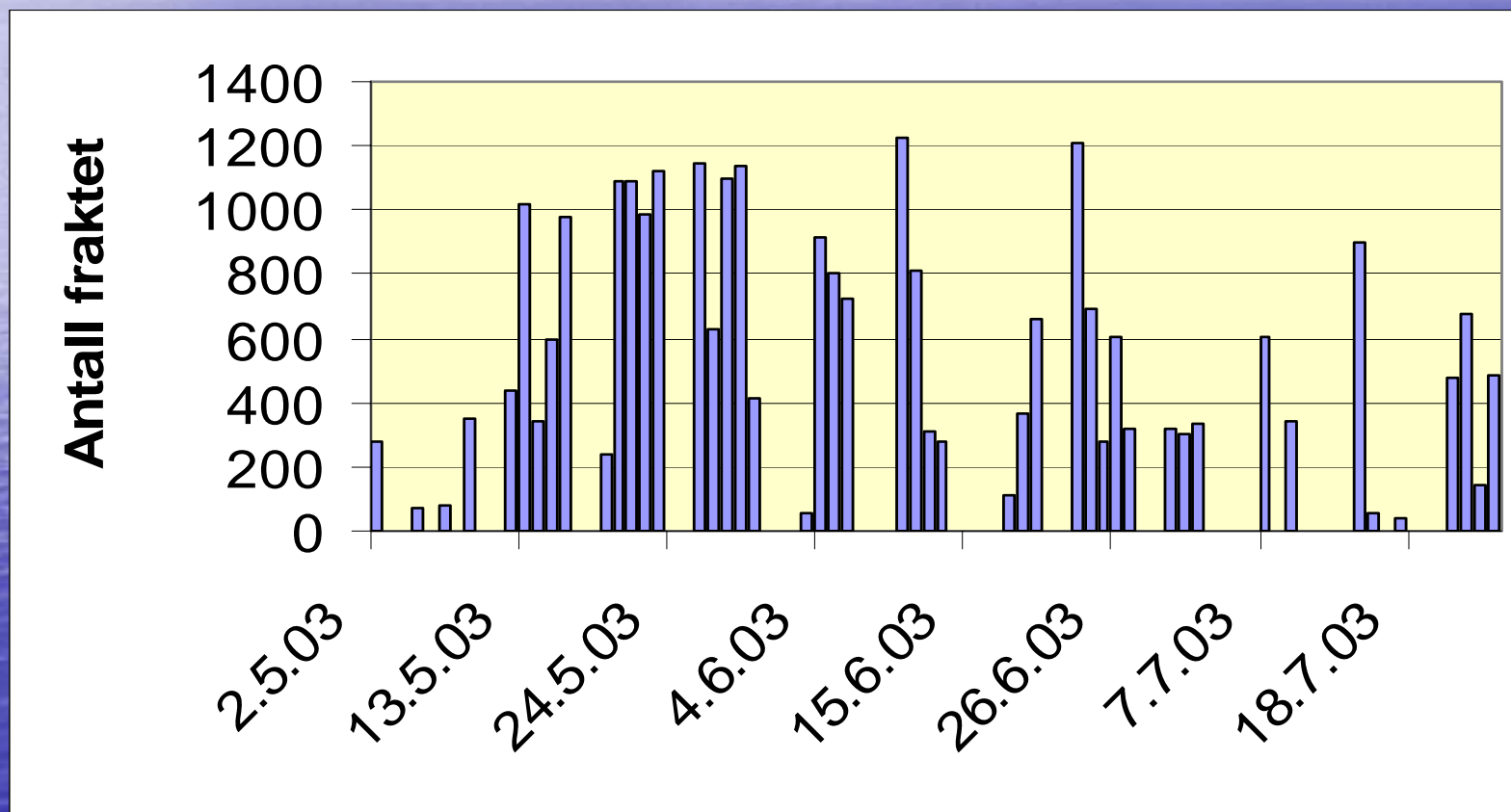
Dødlighet ved transport 2003



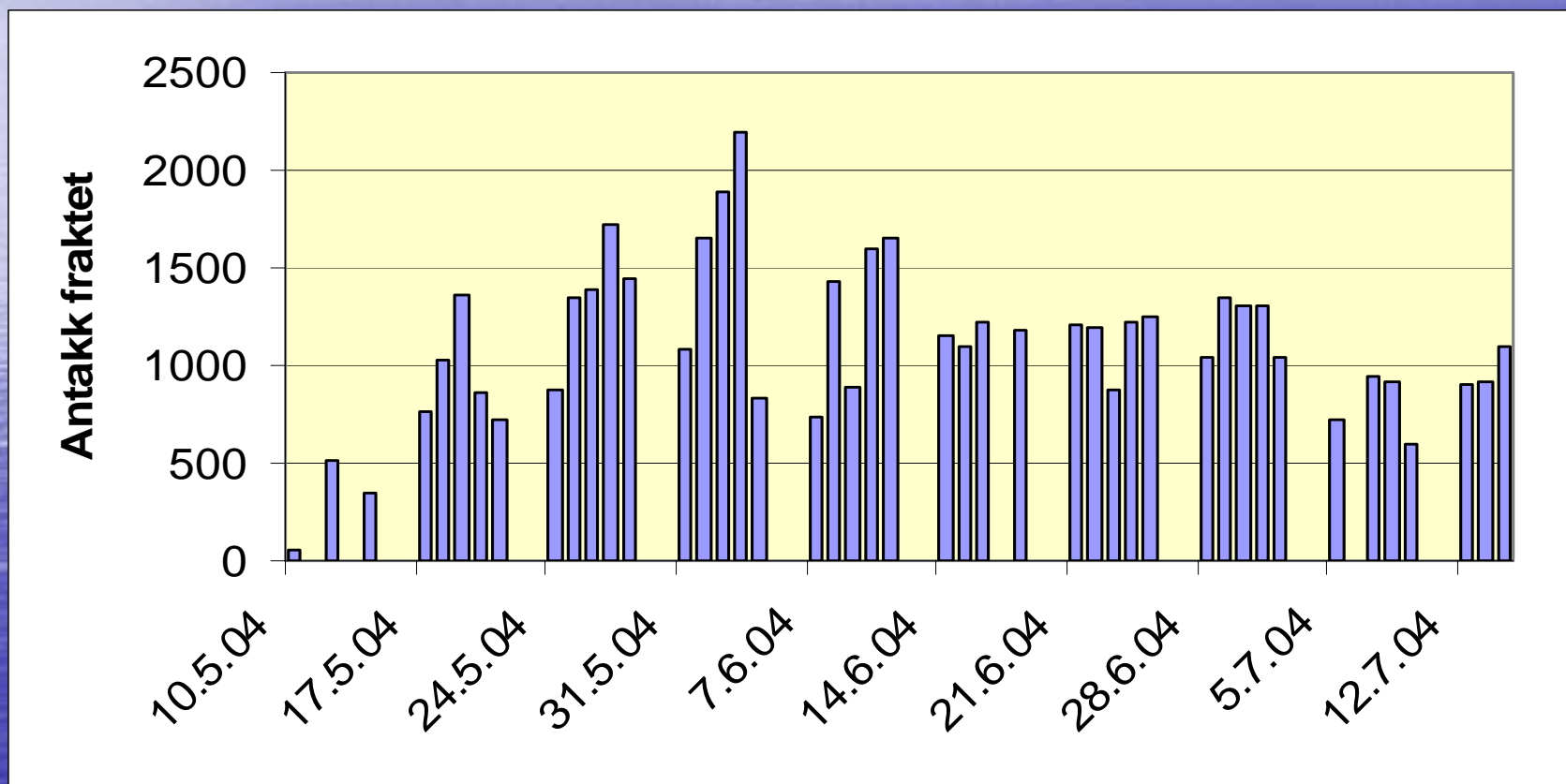
Dødlighet ved transport 2004



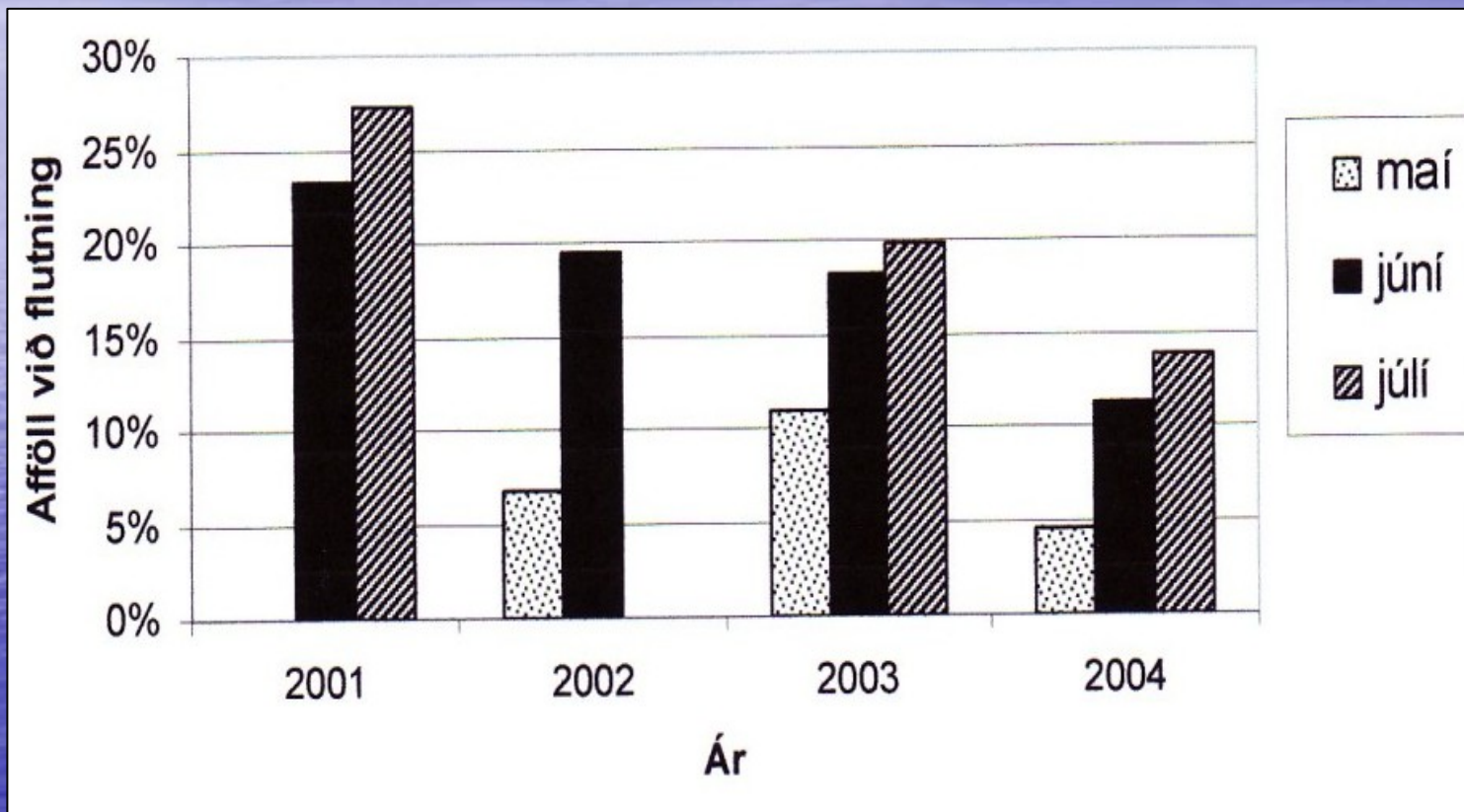
Antall fraktet pr døgn 2003



Antall fraktet pr døgn 2004



Dødlighet ved transport



Konklusjon – videre arbeide

- Dødlighet ved transport er problem
 - Årsak til dødlighet er ikke kjent
 - Vanskelig å skylde på O₂ mangel
 - Fisken er sannsynligvis mere følsom for stress
- Videre arbeide
 - Fangst med snurrevad om høsten
 - Fangst med rekeetrål
 - Utvikling av teinefiske

