



The National Committee for Pig Production  
*Research & Development*

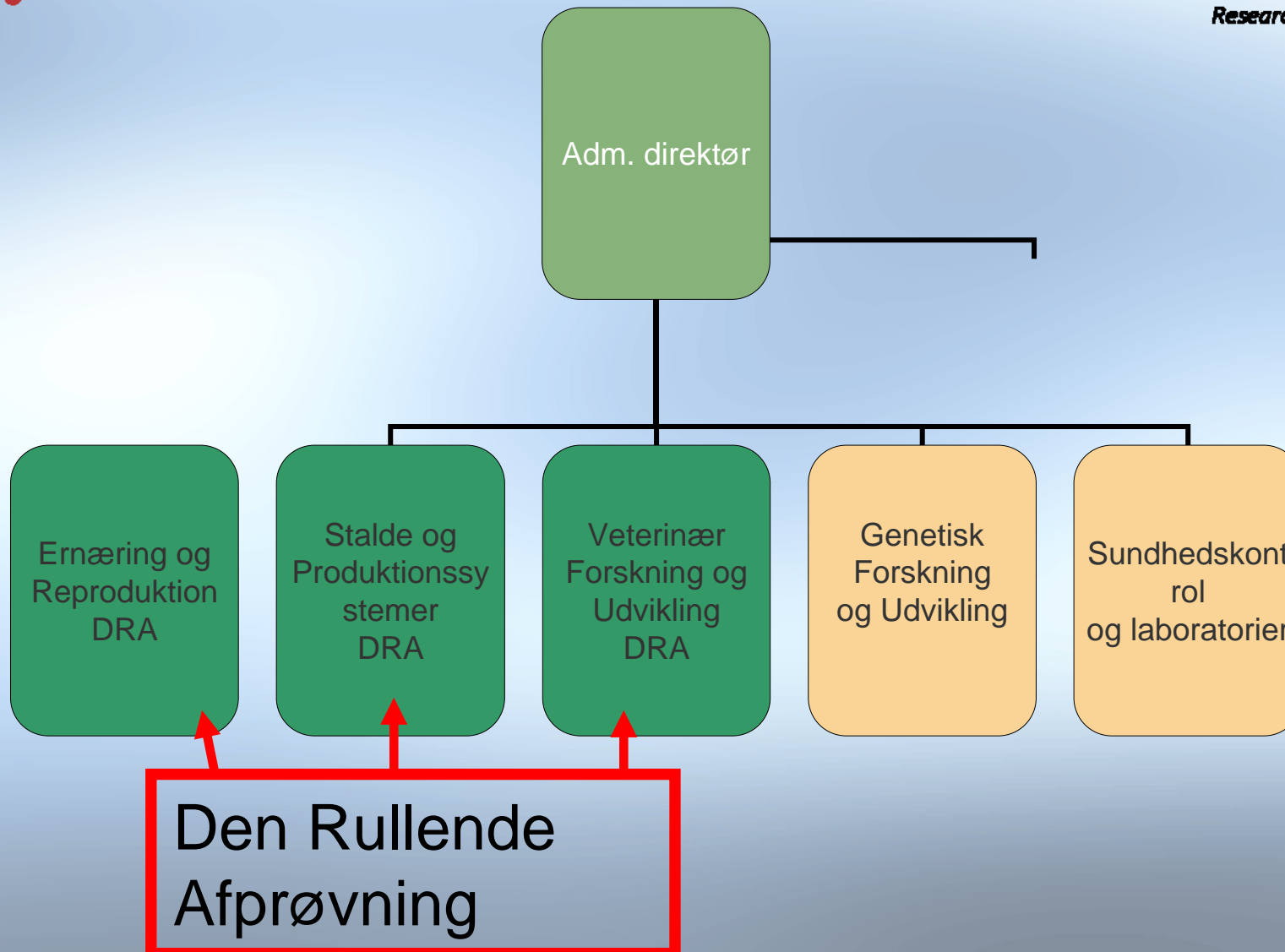
# Den Rullende Afprøvning

Finn Udesen  
DSP

# DSPs Organisation



The National Committee for Pig Production  
*Research & Development*



# Budget 2007/2008

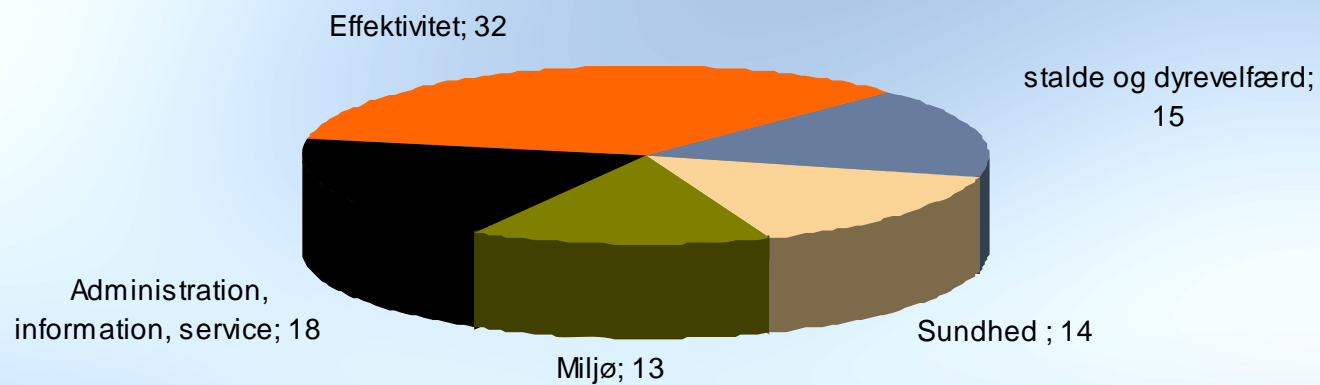


The National Committee for Pig Production  
*Research & Development*

91 mio. kr

Produktionsafgift 75,5 mio. kr

Genafgifter 16,5 mio. kr



# DRA



The National Committee for Pig Production  
*Research & Development*

- DRA
  - Ca 30 aktive forsøg og undersøgelser i ca. 50 aktive besætninger besætninger
  - Udfører demonstrations projekter pt. I 50 slagtesvinebesætninger
- Forsøgene fokuserer på:
  - Ernæring/fodringsprincipper
  - Reproduktion/KS
  - Stald og sti indretninger
  - Miljø og arbejdsmiljø
  - Inventar/udstyr
  - Sundhed og dyrevelfærd
- Forsøgene gennemføres hos danske svineproducenter

# Medarbejderstab i DRA



The National Committee for Pig Production  
*Research & Development*

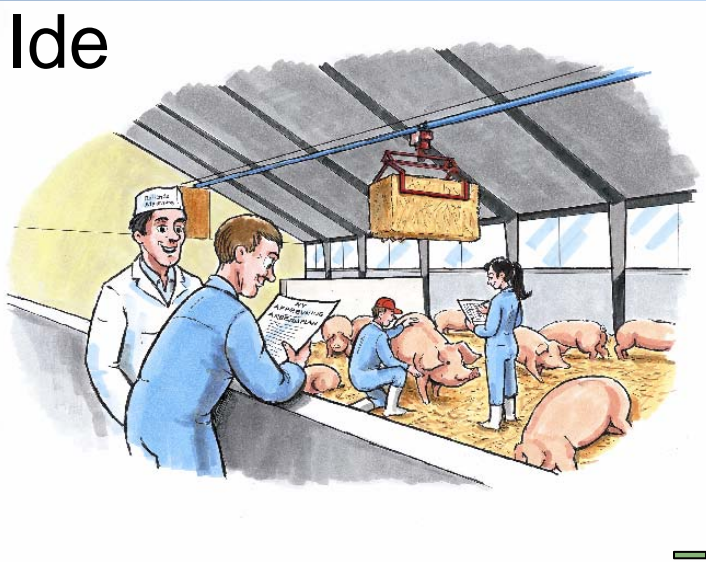
- 12 landbrugsteknikere
- 20 agronomer-projekledere
- 12 dyrlæger-projektledere
- 2 ingeniører
- 2 statistikere
- 2 specialister i ventilation
- 1 økonom
- 5 sekretærer
- 4 afdelingschefer

# Fra ide til resultat



The National Committee for Pig Production  
Research & Development

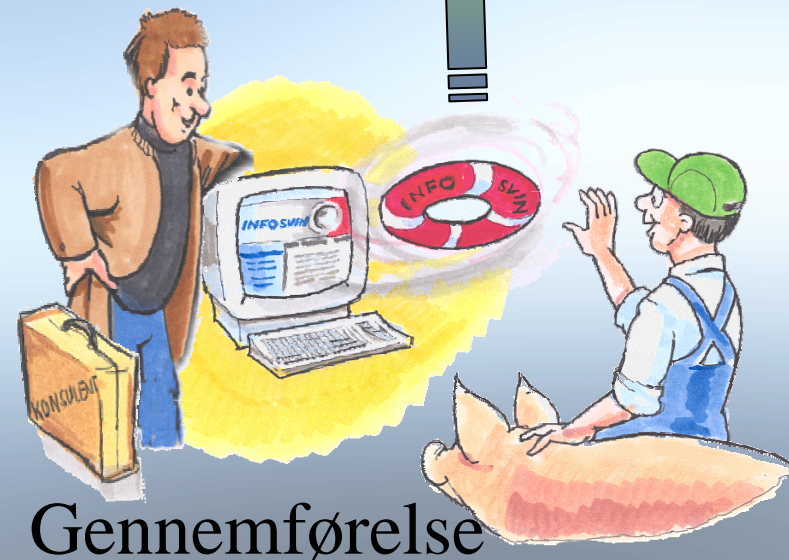
Ide



Plan og etablering



Rapportskrivning  
Information



Gennemførelse



# Arbejdsplan for hver besætning



The National Committee for Pig Production  
*Research & Development*

- Plan/protokol for gennemførelse af afprøvningen/forsøget
- Planen skal beskrive hvad der skal gøres, hvem der skal gøre det og hvornår det skal gøres
- Planen skal være let læselig og laves i samarbejde med den ansvarlige tekniker
- Registreringsteknikeren skal kunne "oversætte" planen for staldpersonalet





Hvad	Hvornår	Hvem
Hvem	Hvad	Hvornår



# Kontrakter



The National Committee for Pig Production  
*Research & Development*

- Kontrakt med besætningsejer for et konkret projekt eller en rammeaftale feks. For 5 år.
- Kontrakt med firma for en konkret afprøvning/forsøg

# Sådan gør vi



The National Committee for Pig Production  
*Research & Development*

- På besætningsbesøg skal kontrakt vilkårene aftales med besætningsejer
- Arbejdsplanen er et bilag til kontrakten og skal ligeledes være aftalt med ejer
- På besætningsbesøgende er det vigtigt at alle der er/bliver involveret i afprøvningen bliver informeret
- Tvister med besætningsejer – i nødstilfælde kontakt Finn Udesen

# Vigtige forhold der skal være aftalt



The National Committee for Pig Production  
*Research & Development*

- Hvem betaler for hvad ved etablering af forsøgsfaciliteter (foderanlæg, siloer, inventar, vægte, fodervogne, bygningsændringer)
- Hvem betaler for hvad ved evt. reetablering
- Grundlag for reetablering
- Produktionstab, (døde grise, øget foderforbrug, nedsat tilvækst, øget spildfoderdage mv)
- Ekstra omkostninger, (foder, medicin mv.)
- Ekstra arbejde i forbindelse med afprøvningen

# Logbog



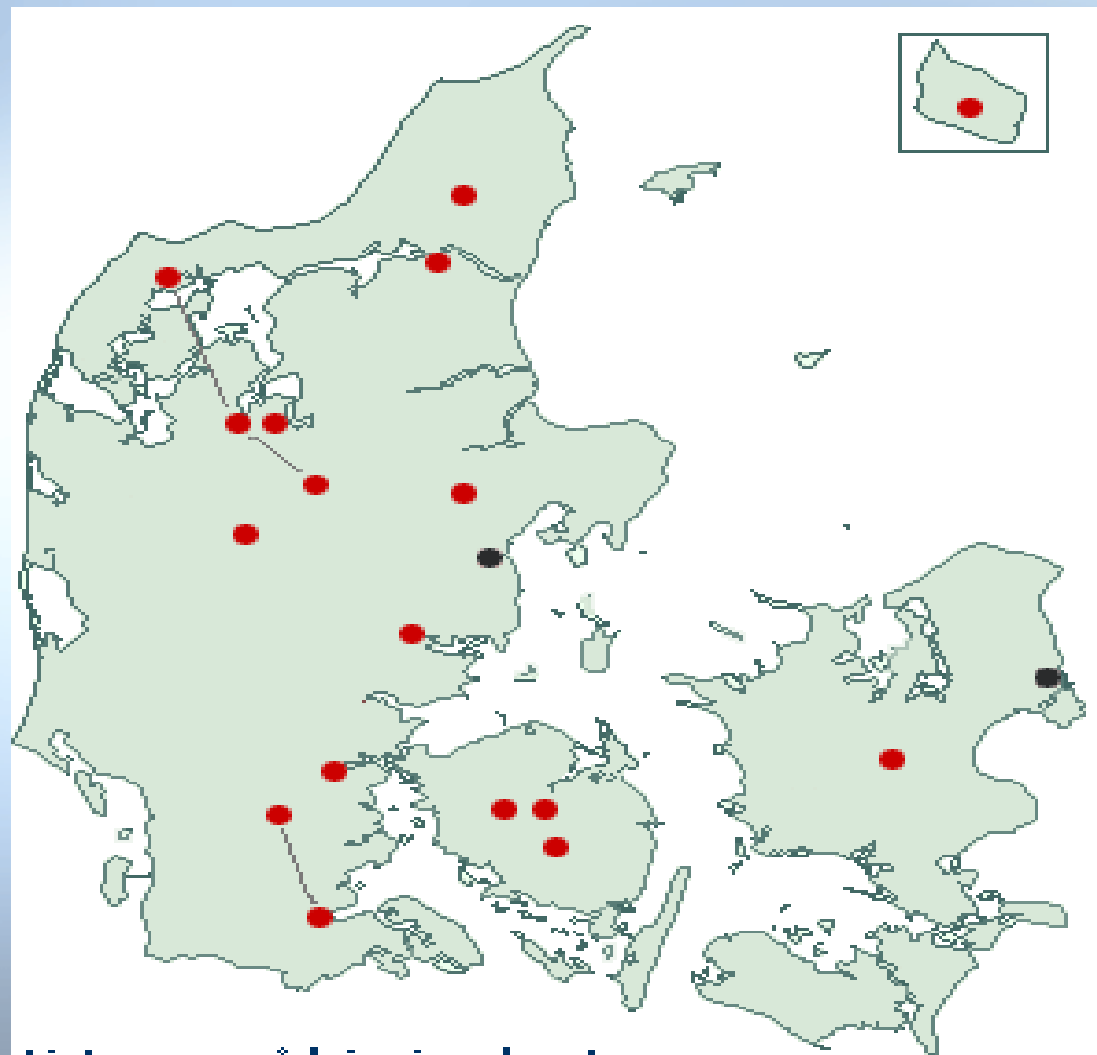
The National Committee for Pig Production  
*Research & Development*

- Logbogen er afprøvningens/forsøgets røde tråd på besætningsniveau
- Der skal være en Logbog for hver besætning
- Teknikeren skal notere alle unormaliteter efter hver besøg. Projektlederen skriver set eller tager aktion hvis der er noget som skal afklares.
- Hvis projektlederen har lavet en aftale med besættningesejeren skrives det i logbogen med mail til tekniker

# Resultaterne bruges i rådgivningen



The National Committee for Pig Production  
*Research & Development*



Liste over rådgivningskontorer

# Afslutning



The National Committee for Pig Production  
*Research & Development*

- Alle vores resultater kan frit benyttes af alle

<http://www.infosvin.dk/>