

- 
- Gardermoen 23. juni 2009
  - Benedikt Hálfdanarson, Markedssjef
  - Hermann Kristjánsson, Adm. dir.

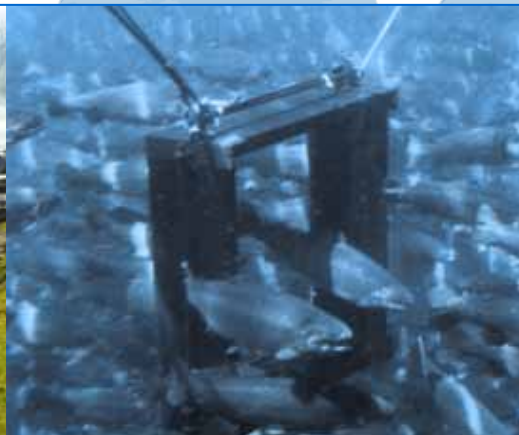




# Vaki Aquaculture Systems



- Ledende innen telling og størrelsesmåling siden 1986
- Hovedfokus på telling og størrelsesmåling
- Datterselskap i Chile, salg til over 40 land
- 23 ansatte, størst vekt på utvikling
- Produksjon hos spesialiserte underleverandører





## Stor vekt på produktutvikling



- Hovedfokus på markedsrelatert produktutvikling
- Vårt fokusfelt er telling og størrelsesmåling
- Idé til sluttprodukt
- VisuaLice, et Eurostars prosjekt i samarbeid med UK selskap
- Produkter utviklet for andre arter
- Datterselskap fokuserer på telling av folk





- Fisketellere av ulike typer for alle størrelser fisk i oppdrett
- Biomassemålere og software
- Fiskepumper, sorteringsutstyr og førsystemer
- Fisketellere for vill fisk i elver og vassdrag

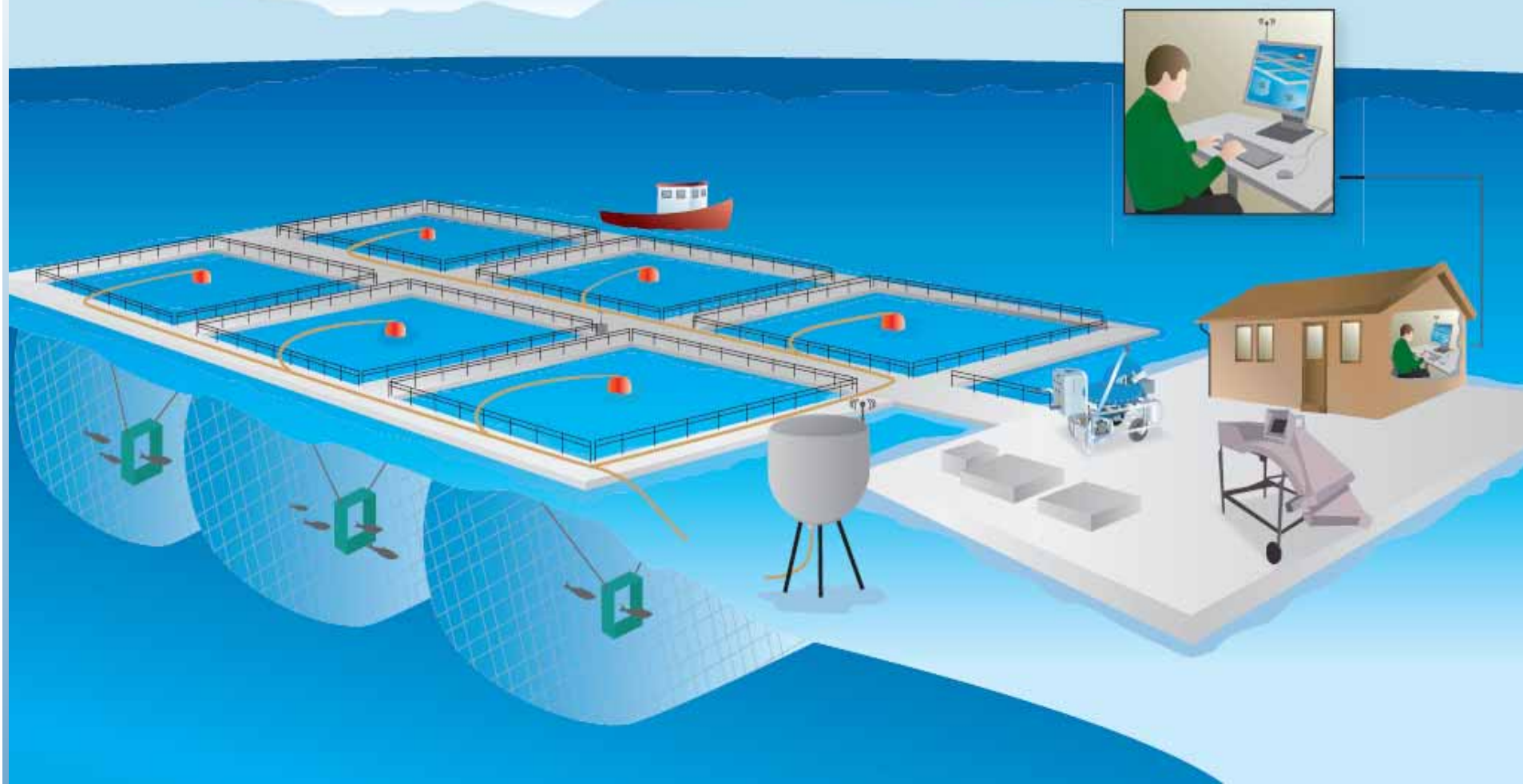


### Egenskaper

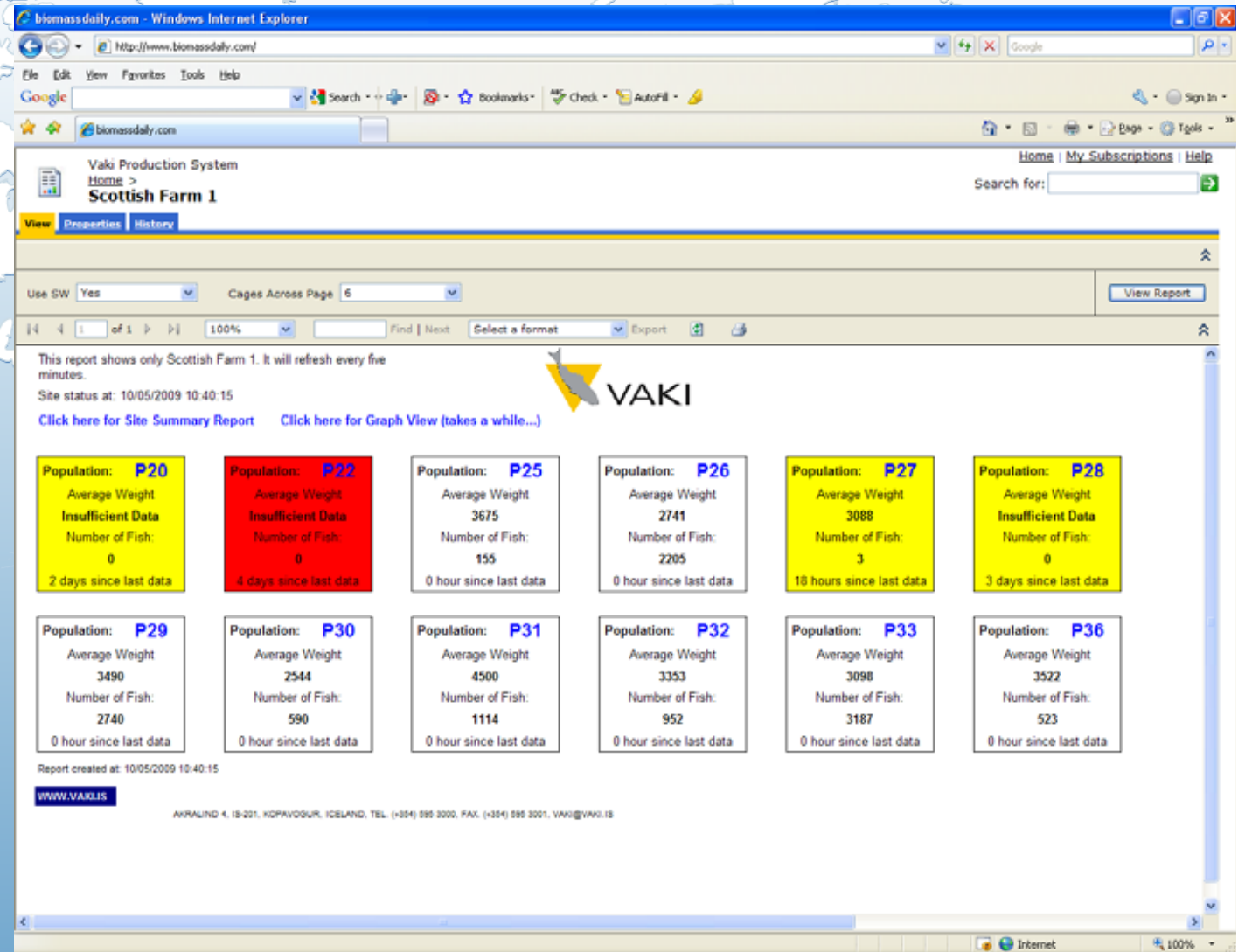
Måleramme installeres i hver mærd  
Trådløs overføring av data til PC på anlegget  
Automatisk beregning av størrelse og k-faktor  
24 timer målinger, syv dager i uken  
Alle data tilgjengelig med en gang på internett  
Automatisk rapportering via e-mail

### Fordeler

Daglig informasjon på snittvekt og fordeling  
K-faktor og fordeling  
Data på alle mærder samtidig  
Større utvalg, mer nøyaktige målinger  
Installeres en gang, mer tid for andre ting  
Enkel men kraftig analyse av data  
Stresser ikke fisken, forstyrrer ikke føring



- Full oversikt over status i alle mærder med snittvekt og antall fisk målt
- Viser tiden siden siste fisk ble målt
- Hvit farge: OK
- Gul farge: for få fisk
- Rød farge: ingen fisk
- Overgang til grafisk mode og rapport



biomassdaily.com - Windows Internet Explorer

http://www.biomassdaily.com

Vaki Production System  
Home >  
**Scottish Farm 1**

View: **Properties** History

Use SW: Yes Cages Across Page: 6 View Report

100% Find | Next Select a format Export

This report shows only Scottish Farm 1. It will refresh every five minutes.  
Site status at: 10/05/2009 10:40:15  
[Click here for Site Summary Report](#) [Click here for Graph View \(takes a while...\)](#)

Population: P20	Population: P22	Population: P25	Population: P26	Population: P27	Population: P28
Average Weight Insufficient Data Number of Fish: 0 2 days since last data	Average Weight Insufficient Data Number of Fish: 0 4 days since last data	Average Weight 3675 Number of Fish: 155 0 hour since last data	Average Weight 2741 Number of Fish: 2205 0 hour since last data	Average Weight 3088 Number of Fish: 3 18 hours since last data	Average Weight Insufficient Data Number of Fish: 0 3 days since last data
Population: P29	Population: P30	Population: P31	Population: P32	Population: P33	Population: P36
Average Weight 3490 Number of Fish: 2740 0 hour since last data	Average Weight 2544 Number of Fish: 590 0 hour since last data	Average Weight 4500 Number of Fish: 1114 0 hour since last data	Average Weight 3353 Number of Fish: 952 0 hour since last data	Average Weight 3098 Number of Fish: 3187 0 hour since last data	Average Weight 3522 Number of Fish: 523 0 hour since last data

Report created at: 10/05/2009 10:40:15

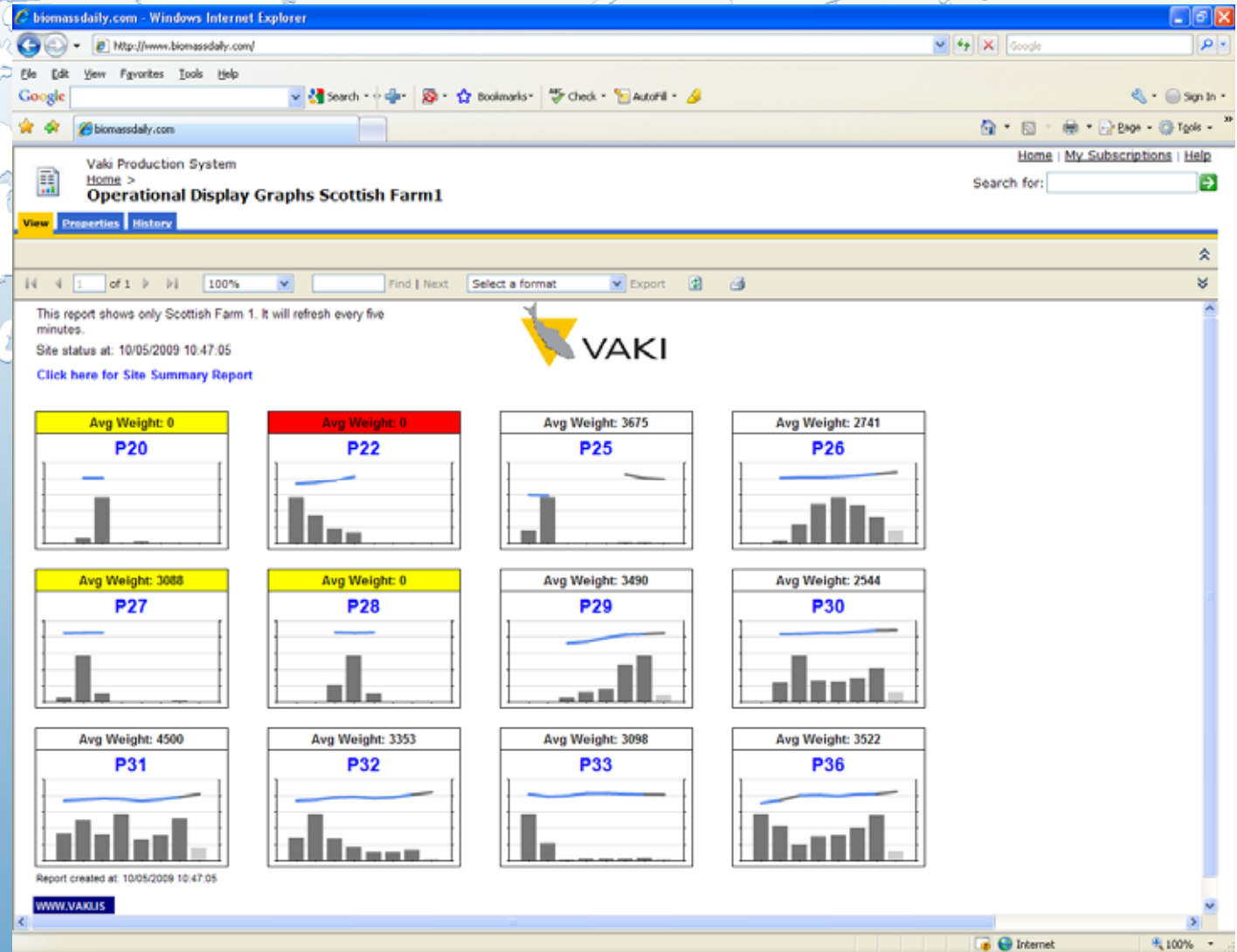
WWW.VAKI.IS

AVRÁUND 4, IS-201, KOPAVOGUR, ICELAND, TEL. (+354) 595 3000, FAX. (+354) 595 3001, VAKI@VAKI.IS



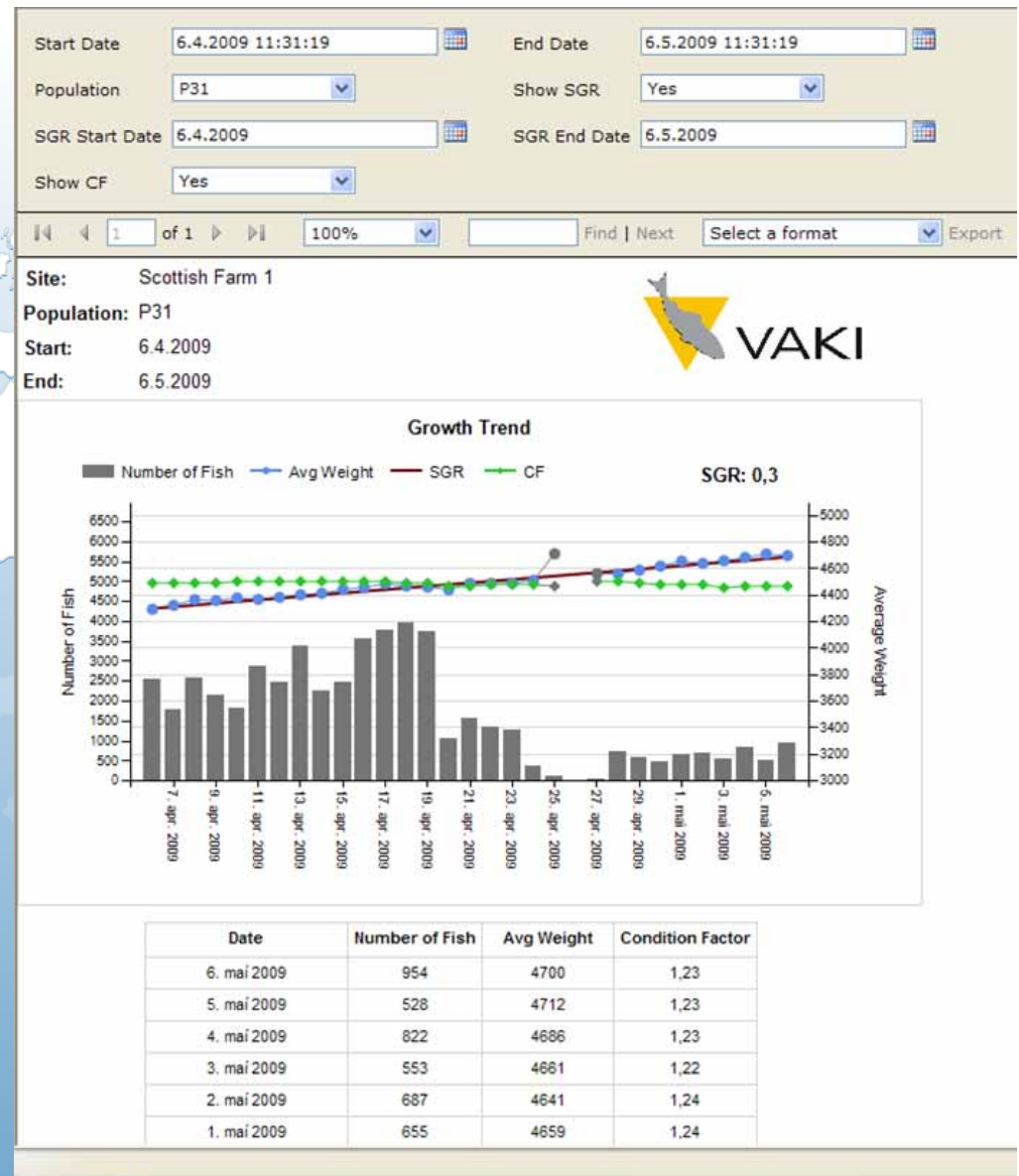
# Grafisk oversiktsbilde Biomass Daily

- Grafisk oversikt over alle mænder i et blikk
- Viser antall målt fisk og trenden over en valgt periode
- Perioden kan være 1-4 uker



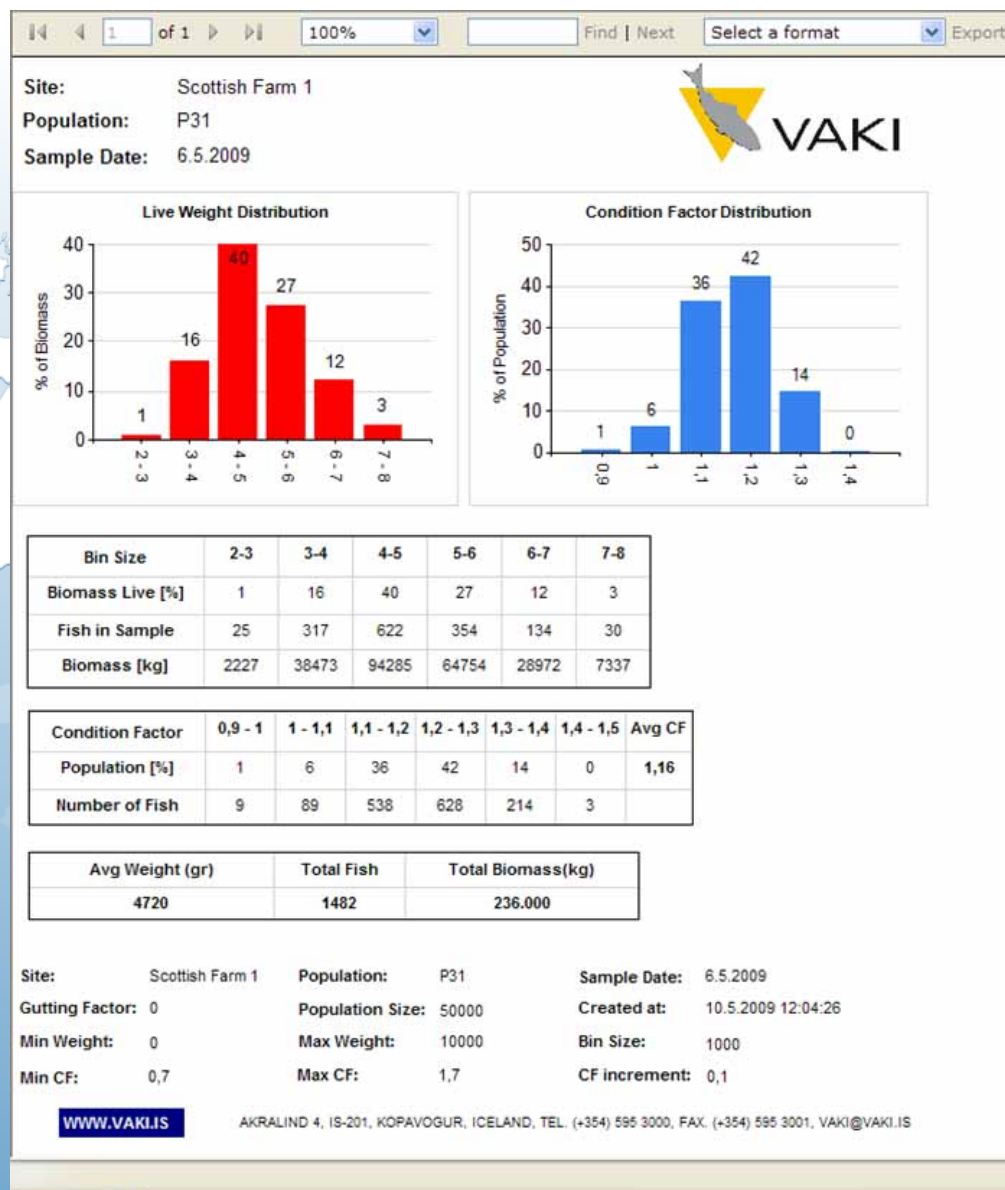


- Daglig snittvekt gir en tilvekst kurve basert på målinger av mange tusen fisk.
- Trend kurve med daglige målinger gir et mye tryggere måleresultat.
- Abnormale resultater på grunn av uforutsette forandringer i omgivelsene oppdages fort.
- Kondisjonsfaktor måles daglig, forandringer i k-faktor trend kan tyde på sykdom eller feil på fôring.
- Specific Growth Rate (SGR) kan beregnes for en valgt periode
- Statistisk godkjente målinger får en blå farge mens målinger med for få fisk (<200) blir gråfarget
- Samme gjelder for k-faktor, grøn hvis statistisk gyldig måling





- Rapport med størrelsesfordeling, både grafisk og i tabell form.
- Snittvekt og total biomasse
- Ved kjent antall fisk i mærden beregnes total biomasse innen alle størrelsesgruppene.
- Gjennomsnittlig k-faktor og fordeling
- Alle parametre bak målingene vises i tabellen.
- Max/min K-faktor og vekt kan brukes for å innsnevre målingene
- Dataene kan exportes i ulike form: pdf, excel, word, Tiff, HTML, mm.



- Vaki blir en ledende akør i utvikling av teknologi for oppdrett med fokus på kontroll i alle ledd
- Stor vekt på nyskapning og markedsrelatert produktutvikling
- Indre vekst som baseres på produkt- og markedsutvikling

